

**Analoganzeiger D4E  
für Gleichspannung  
4 TE**

**D4E Analog Meters  
for direct voltage  
4 module**

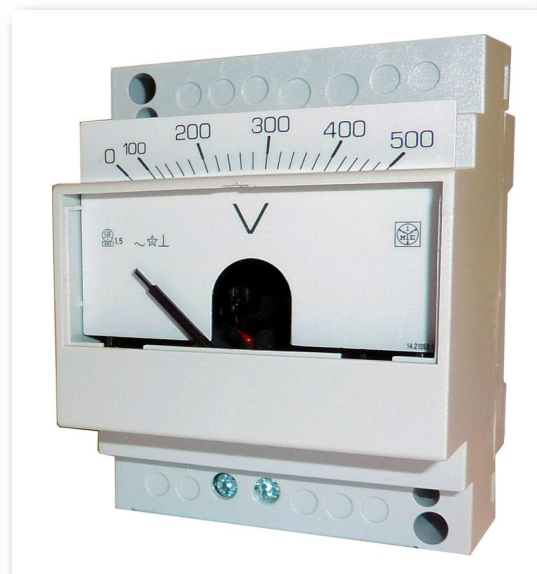
**D4E**

Anzeige von direkter Eingangsspannung  
Anzeige beliebiger Messgrößen  
direkt proportional zu Signalen von  
Sensoren oder Messumformern  
Drehspulmesswerk  
Direktanschluss 10...600V  
Anschluss an Messumformer oder Sensoren 5 - 10V  
Nullpunkt zum Skalenanfang oder in Skalenmitte  
Zeigerausschlag 90°  
Genauigkeit Kl.1,5

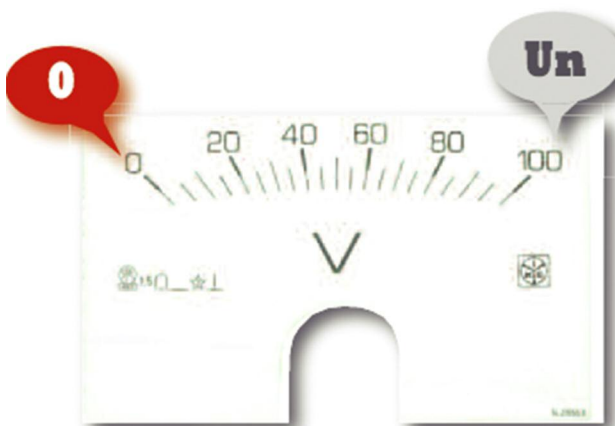
Direct indication of input voltage  
Indication of any quantity,  
directly proportional to signals coming from  
transducers, sensors or shunt  
Moving coil equipment  
Direct connection 10...600V  
Connection by transducers or sensors 5 - 10V  
Lateral zero or central zero version  
Scale length 90°  
Accuracy cl.1,5



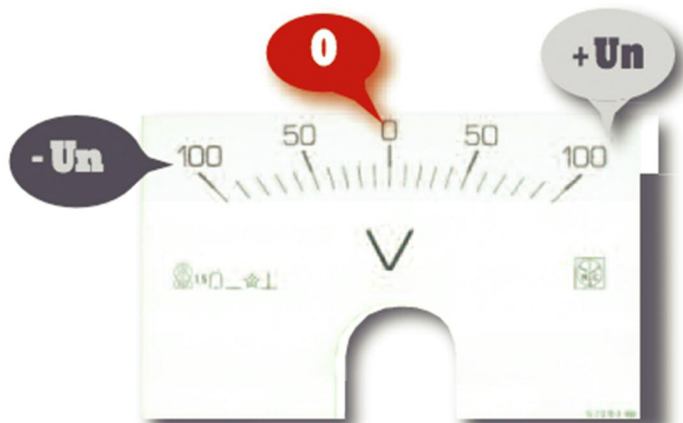
**KONTAKT**



**Austauschbare Skalen Interchangeable scales**



**Nullpunkt am Skalenanfang Lateral zero**



**Nullpunkt in Skalenmitte Central zero**

Anschluss Connection	Direkt / Direct	
Messbereich Range Un	BESTELLNUMMER / ORDERING CODE	
	0...Un	-Un...0...Un Nullpunkt in Skalenmitte / Central Zero
10V	AN964B1002	AN965B1002
15V	AN964B1502	AN965B1502
25V	AN964B2502	AN965B2502
30V	AN964B3002	AN965B3002
40V	AN964B4002	AN965B4002
60V	AN964B5002	AN965B5002
80V	AN964B6002	AN965B6002
100V	AN964C1002	AN965C1002
150V	AN964C1502	AN965C1502
200V	AN964C2002	AN965C2002
250V	AN964C2502	AN965C2502
300V	AN964C3002	AN965C3002
400V	AN964C4002	AN965C4002
500V	AN964C5002	AN965C5002
600V	AN964C6002	AN965C6002

Anschluss Connection	an Wandler oder Sensor oder Shunt From transducers or sensor or shunt		Notiz Note
Messbereich Range Un	BESTELLNUMMER		
	0...Un	-Un...0...Un Nullpunkt in Skalenmitte / Central Zero	
50mV	AN962B5001	AN963B5001	A
60mV	AN962B5001	AN963B5001	A
100mV	AN962B6001	AN963B6001	A
150mV	AN962C1501	AN963C1501	A
50...500mV	AN96222221	AN963222221	B
5V	AN962A5001	AN965A5001	A
10V	AN962B1001	AN965B1001	A
1...600V	AN96266661	AN96566661	B

Notiz: Daten, die zusätzlich zur Bestellnummer benötigt werden  
A = Skala entsprechend dem Messbereich  
B = Messbereich und die entsprechende Skala

Note: data to be shown in addition to ordering code  
A = scale corresponding to range  
B = range and relevant scale

## ANZEIGE

**Skala** : austauschbar, einfaches Einsetzen zum Schutz des Zeigers und des Verschlussclips  
**Skalenfarbe** : Hintergrund weiß, Nummerierung und Divisionen schwarz  
**Sonderskalen**: auf Anfrage  
**Option**: Skala mit rotem Markierungsstrich  
**Zeigerausschlag** : 90°  
**Skalenmarkierung**: schwarz  
**Zeigerfarbe**: schwarz

## DISPLAY

**Scale**: interchangeable, easy-insertion to protect the pointer  
**Scale colour**: white background, black divisions and numbering  
**Customized scales upon request**  
**Option**: reference red mark  
**Scale length**: 90°  
**Scale marking**:  
**Pointer colour**: black

	-Un	0	Un
Nullpunkt in Skalenmitte / Central zero	0°	45°	90°
Nullpunkt am Skalenanfang / Lateral zero	-	0°	90°

## EINGANG

**Netzart**: Gleichspannung  
**Anschluss**: direkt  
**Nennspannung Un**  
**Direktanschluss** : 50mV...600V  
**Anschluss an Wandler oder an externen Shunt**: 5 – 10V  
**Überlast dauernd**: 1,2Un  
**Überlast kurzzeitig**: 10Un/5s

## INPUT

**Quantity**: direct voltage  
**Connection**: direct  
**Voltage rating Un**  
**Direct connection**: 50mV...600V  
**Connection by transducers or sensors**: 5 – 10V  
**Continuous overload**: 1,2Un  
**Instantaneous overload**: 10Un/5s

**Genauigkeit (EN/IEC 60051):** Kl.1,5

**Option:** Genauigkeit Kl.1

**Eigenverbrauch:** ca. 10mA bei 60...300mV Un  
ca. 1mA (1000Ω/V) bei 0,5...600V Un

## ISOLATION

(EN/IEC 61010-1)

**Installationskategorie:** III

**Verschmutzungsgrad:** 2

**Isolationsspannung:** 600V (Phase - Neutral)

**Prüfspannung 4kV r.m.s. 50Hz/5s**

**Prüfkreis:** Alle Kreise und Erde

## ARBEITSBEDINGUNGEN

**Referenztemperatur:** 23°C

**Betriebstemperatur:** 5...40°C

**Grenztemperatur für Betrieb:** -25...50°C

**Lagertemperatur:** -40...80°C

**Vibrationstest:** gem. Norm EN / IEC 60051-1 Paragraph 7,6

**Stoßtest:** gem. Norm EN/IEC 60051-1 Paragraph 7.6

## GEHÄUSE

**Gehäuse:** 4 TE DIN 43880

**Anschluss:** Schraubanschluss

**Montage:** schnappbar auf DIN-Hutschiene 35mm

**Hutschientyp:** TH35-15 (EN60715)

**Gehäusematerial:** Polycarbonat, selbstverlöschend

**Schutzart (EN60529):** IP50 (Front), IP20 (Anschlüsse)

**Gewicht :** 150 Gramm

**Accuracy (EN/IEC 60051):** cl.1,5

**Option:** accuracy cl.1

**Rated burden:** approx 10mA with Un 60...300mV  
approx 1mA (1000Ω/V) with Un 0,5...600V

## INSULATION

(EN/IEC 61010-1)

**Installation category:** III

**Pollution degree:** 2

**Insulation rating voltage:** 600V (Phase - Neutral)

**A.C. voltage test 4kV r.m.s. 50Hz/5s**

**Considered circuits :** all circuits and earth

## ENVIRONMENTAL CONDITIONS

**Reference temperature:** 23°C

**Nominal range of use:** 5...40°C

**Operating range:** -25...50°C

**Limit range for storage and transport:** -40...80°C

**Vibration test:** according to EN/IEC 60051-1 paragraph 7.6

**Shock test:** according to EN/IEC 60051-1 paragraph 7.6

## HOUSING

**Housing:** 4 module DIN 43880

**Connections:** screw terminals

**Mounting:** snap-on 35mm rail

**Rail type:** top-hat TH35-15 (EN/IEC 60715)

**Housing material:** self-extinguishing polycarbonate

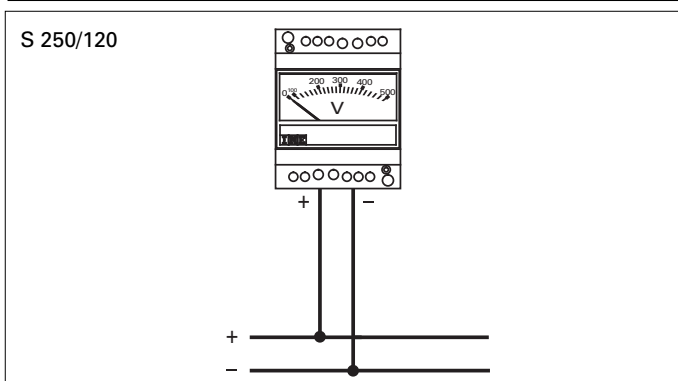
**Protection degree(EN/IEC 60529):** IP50 front frame, IP20 terminals

**Weight:** 150 grams

**KONTAKT**

[www.ime-messgeraete.de](http://www.ime-messgeraete.de)

## ANSCHLUSSBILDER WIRING DIAGRAMS



## ABMESSUNGEN DIMENSIONS

