

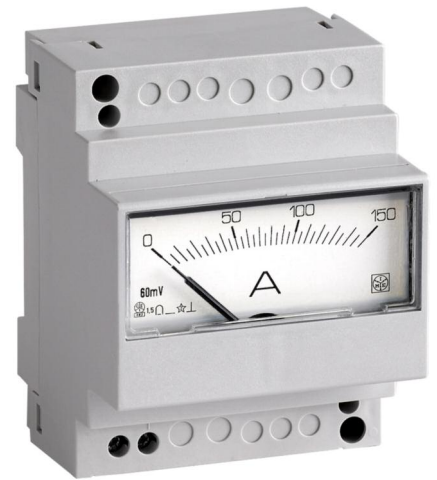
**Analoganzeiger D4E
für Gleichstrom
4 TE**

**D4E Analog Meters
for direct current
4 module**

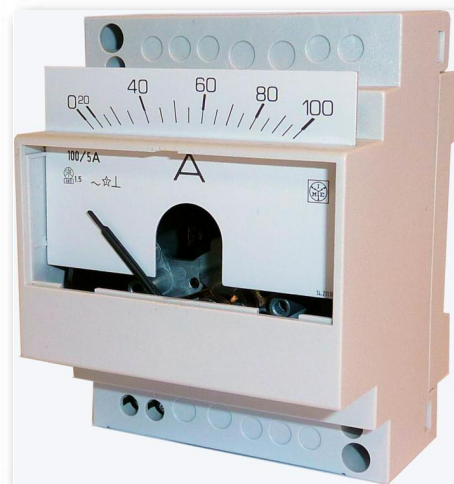
AN

Ströme externer Messwiderstände (Shunts)
Anzeige beliebiger Messgrößen
direkt proportional zu Signalen von
Sensoren oder Messumformern
Drehspulmesswerk
Direktanschluss 1mA...40A
Anschluss an externen Nebenwiderstand
1A/60mV...6000A/60mV
Anschluss an Wandler oder Sensoren
1...600mA – 0...5/10/20 – 4...20mA
Weitere Ausführungen mit Nullpunkt in
Skalenmitte, Live Zero oder mechanisch
unterdrücktem Nullpunkt (4...20mA)
Zeigerausschlag 90°
Genauigkeit Kl.1,5

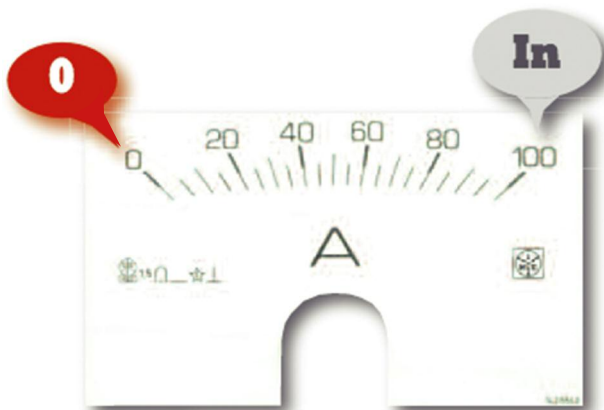
Direct indication of input current or
primary current of external shunt
Indication of any quantity,
directly proportional to signals
coming from transducers or sensors
Moving coil equipment
Direct connection 1mA...40A
Connection by external shunt
1A/60mV...1000A/60mV
Connection by transducers or sensors
1...600mA – 0...5/10/20 – 4...20mA
Lateral zero or central zero version
Live zero or mechanically suppressed
(4...20mA)
Scale length 90°
Accuracy cl.1,5



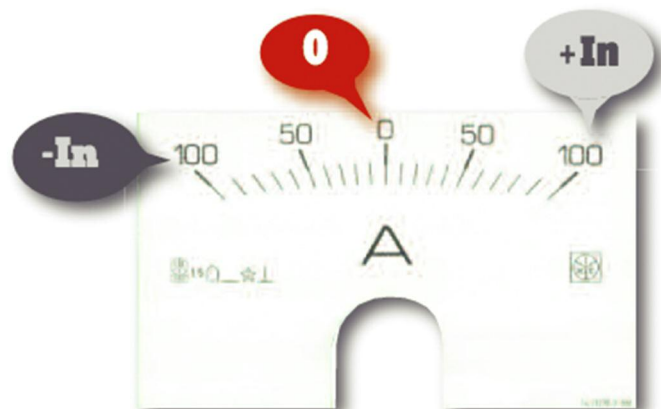
KONTAKT



Austauschbare Skalen Interchangeable scales



Nullpunkt am Skalenanfang Lateral zero



Nullpunkt in Skalenmitte Central zero

Anschluss Connection	an 60mV Shunt / On Shunt with voltage drop 60mV	
Messbereich Range In	BESTELLNUMMER / ORDERING CODE	
	0...In	- In...0...In Nullpunkt in Skalenmitte / Central Zero
1A	AN960A1002	AN961A1002
1,5A	AN960A1502	AN961A1502
2A	AN960A2002	AN961A2002
2,5A	AN960A2502	AN961A2502
3A	AN960A3002	AN961A3002
4A	AN960A4002	AN961A4002
5A	AN960A5002	AN961A5002
6A	AN960A6002	AN961A6002
8A	AN960A8002	AN961A8002
10A	AN960B1002	AN961B1002
15A	AN960B1502	AN961B1502
20A	AN960B2002	AN961B2002
25A	AN960B2502	AN961B2502
30A	AN960B3002	AN961B3002
40A	AN960B4002	AN961B4002
50A	AN960B5002	AN961B5002
60A	AN960B6002	AN961B6002
80A	AN960B8002	AN961B8002
100A	AN960C1002	AN961C1002
120A	AN960C1202	AN961C1202
150A	AN960C1502	AN961C1502
200A	AN960C2002	AN961C2002
250A	AN960C2502	AN961C2502
300A	AN960C3002	AN961C3002
400A	AN960C4002	AN961C4002
500A	AN960C5002	AN961C5002
600A	AN960C6002	AN961C6002
800A	AN960C8002	AN961C8002
1000A	AN960D1002	AN961D1002

Anschluss Connection	an Wandler oder Sensoren / On shunt or sensor		Notiz Note
Messbereich Range Un	BESTELLNUMMER / ORDERING CODE		
	0...Un	-Un...0...Un Nullpunkt in Skalenmitte/Central Zero	
...0...+60mV	AN96SB6001	-	A

Notiz: Daten, die zusätzlich zur Bestellnummer benötigt werden

A = Skala

Note: data to be shown in addition to ordering code

A = scale

Anschluss Connection	Direkt / Direct	
Messbereich Range In	BESTELLNUMMER / ORDERING CODE	
	0...In	- In...0...In Nullpunkt in Skalenmitte/Central Zero
1A	AN938A1002	AN939A1002
2,5A	AN938A2502	AN939A2502
10A	AN938B1002	AN939B1002
15A	AN938B1502	AN939B1502
20A	AN938B2002	AN939B2002
25A	AN938B2502	AN939B2502
30A	AN938B3002	AN939B3002
40A	AN938B4002	AN939B4002

Anschluss Connection	von Wandler oder Sensoren mit 4...20mA Ausgang / from transducers or sensor with 4...20mA output	
Messbereich Range In	BESTELLNUMMER / ORDERING CODE	Notiz Note
4...20mA (mechanisch unterdrückter Nullpunkt) (mechanic. supp.)	AN934M0001	A
0...4...20mA (Live Zero) (live zero)	AN934V0001	A

Anschluss Connection	Direct / Direct		
Messbereich Range In	BESTELLNUMMER / ORDERING CODE		Notiz Note
	0...In	-In...0...In Nullpunkt in Skalenmittel / Central Zero	
1mA	AN932A1001	AN933A1001	A
5mA	AN932A5001	AN933A5001	A
10mA	AN932B2001	AN933B2001	A
20mA	AN93B2001	AN93B2001	A
andere Werte 1...10mA other values 1...10mA	AN9322221	AN9332221	B
andere Werte 10...600mA other values 10...600mA	AN9324441	AN9334441	B

Notiz: Daten, die zusätzlich zur Bestellnummer benötigt werden

A = Skala entsprechend dem Messbereich

B = Messbereich und die entsprechende Skala

Note: data to be shown in addition to ordering code

A = scale corresponding to range

B = range and relevant scale

ANZEIGE

Skala : austauschbar, einfaches Einsetzen zum Schutz des Zeigers und des Verschlussclips

Skalenfarbe : Hintergrund weiß, Nummerierung und Divisionen schwarz

Sonderskalen: auf Anfrage

Option: Skala mit rotem Markierungsstrich

Zeigerausschlag : 90°

Skalenmarkierung: schwarz

Zeigerfarbe: schwarz

DISPLAY

Scale: interchangeable, easy-insertion to protect the pointer

Scale colour: white background, black divisions and numbering

Customized scales upon request

Option: reference red mark

Scale length: 90°

Scale marking: black

Pointer colour: black

	-In	0	In
Nullpunkt in Skalenmittel / Central zero	0°	45°	90°
Nullpunkt am Skalenanfang / Lateral zero	-	0°	90°

	0mA	4mA	20mA	Skala / Scale
Live Zero / Live zero	0°	18°	90°	18°(0...4mA) + 72°(4...20mA)
Mechanisch unterdrückter Nullpunkt Mechanically suppressed	unter Null under zero	0°	90°	90°

EINGANG

Netzart: Gleichstrom

Anschluss: direkt (S.250/118) oder an externen Shunt (S.250/119)

Nennstrom In

Direktanschluss : 1mA...40A

Anschluss an externen Shunt: 1A/60mV...1000A/60mV

Anschluss an Wandler oder an externen Shunt: 1...600mA – 0...5/10/20mA – 4...20mA

Überlast dauernd: 1,2In

Überlast kurzzeitig: 10In/5s

Genauigkeit (EN/IEC 60051): Kl.1,5

Option: Genauigkeit Kl.1

Spannungsabfall : ≤ 60mV (In=10mA...40A)

INPUT

Quantity: direct current

Connection: direct (S.250/118 or by external shunt (S.250/119)

Rating current In

Direct connection: 1mA...40A

Connection by external shunt: 1A/60mV...1000A/60mV

Connection by transducers or sensors: 1...600mA – 0...5/10/20mA – 4...20mA

Continuous overload: 1,2In

Instantaneous overload: 10In/5s

Accuracy (EN/IEC 60051): cl.1,5

Option: accuracy cl.1

Voltage drop: ≤ 60mV (In=10mA...40A)

ISOLATION

(EN/IEC 61010-1)

Installationskategorie: III
Verschmutzungsgrad: 2
Isolationsspannung: 600V (Phase - Neutral)
Prüfspannung 4kV r.m.s. 50Hz/5s
Prüfkreis: Alle Kreise und Erde

ARBEITSBEDINGUNGEN

Referenztemperatur: 23°C
Betriebstemperatur: 5...40°C
Grenztemperatur für Betrieb: -25...50°C
Lagertemperatur: -40...80°C
Vibrationstest: gem. Norm EN / IEC 60051-1 Paragraph 7,6
Stoßtest: gem. Norm EN/IEC 60051-1 Paragraph 7.6

GEHÄUSE

Gehäuse: 4 TE DIN 43880
Anschluss: Schraubanschluss
Montage: schnappbar auf DIN-Hutschiene 35mm
Hutschienentyp: TH35-15 (EN60715)
Gehäusematerial: Polycarbonat, selbstverlöschend
Schutzart (EN60529): IP50 (Front), (IP20 Anschlüsse)
Gewicht : 150 Gramm

INSULATION

(EN/IEC 61010-1)

Installation category: III
Pollution degree: 2
Insulation voltage rating: 600V (Phase - Neutral)
A.C. voltage test 4kV r.m.s. 50Hz/5s
Considered circuits : all circuits and earth

ENVIRONMENTAL CONDITIONS

Reference temperature: 23°C
Nominal range of use: 5...40°C
Operating range: -25...50°C
Limit range for storage and transport: -40...80°C
Vibration test: according to EN/IEC 60051-1 paragraph 7.6
Shock test: according to EN/IEC 60051-1 paragraph 7.6

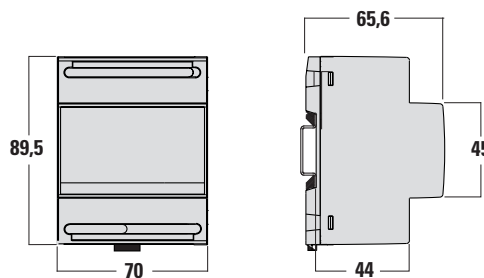
HOUSING

Housing: 4 module DIN 43880
Connections: screw terminals
Mounting: snap-on 35mm rail
Rail type: top-hat TH35-15 (EN/IEC 60715)
Housing material: self-extinguishing polycarbonate
Protection degree(EN/IEC 60529): IP50 front frame, IP20 terminals
Weight: 150 grams

KONTAKT

www.ime-messgeraete.de

ABMESSUNGEN DIMENSIONS



ANSCHLUSSBILDER WIRING DIAGRAMS

