



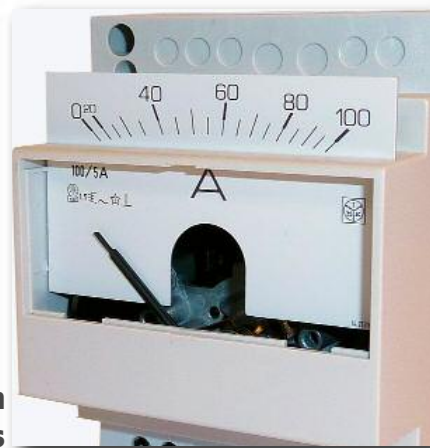
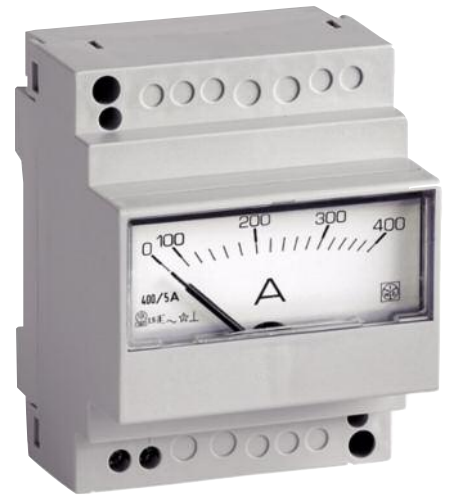
**Analoganzeiger - D4E
für Wechselstrom
4 Modul**

**D4E - Analog Meters
for alternating current
4 module**

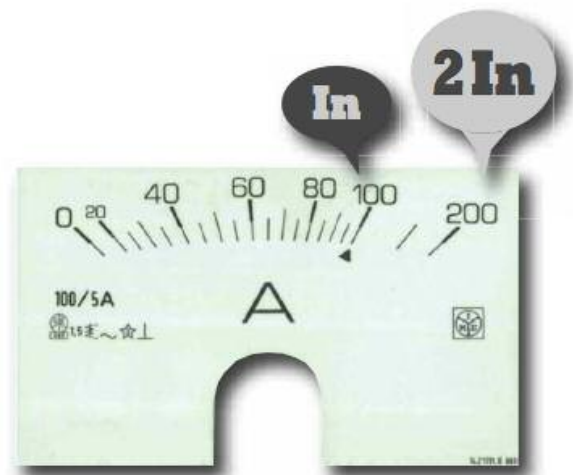
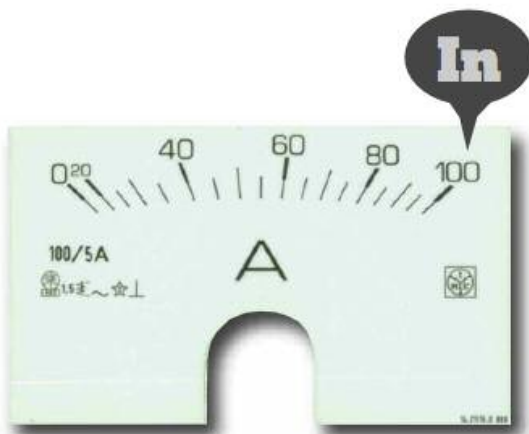
D4E

Direkte Anzeige des Eingangstroms oder des Nennstroms von externen Stromwandlern (CT) Dreheisenmesswerk Direktanschluss von 1 bis 60A Anschluss an externen Stromwandler /5A o. /1A Ausführung für Überlast 2In Zeigerausschlag : 90° Genauigkeit Kl. 1,5

Direct indication of input current or primary current of external CT Moving iron equipment Direct connection 1...60A Input by external CT /5A or /1A Version for starting motor 2In Scale length 90° Accuracy class 1,5



**Austauschbare Skalen
Interchange scales**



Anschluss Connection	an CT/5A on CT/5A			
	0...In		0...2In	
Skala Scale	BESTELLNUMMER / ORDERING CODE			
Messbereich / Range	/5A	/1A	/5A	/1A
Ohne Skala Without scale	AN92510000	AN92110000	AN92520000	AN92120000
5A	AN92D1A500	AN9211A500	AN92D2A500	AN9212A500
10A	AN9251B100	AN9211B100	AN9252B100	AN9212B100
15A	AN9251B150	AN9211B150	AN9252B150	AN9212B150
20A	AN9251B200	AN9211B200	AN9252B200	AN9212B200
25A	AN9251B250	AN9211B250	AN9252B250	AN9212B250
30A	AN9251B300	AN9211B300	AN9252B300	AN9212B300
40A	AN9251B400	AN9211B400	AN9252B400	AN9212B400
50A	AN9251B500	AN9211B500	AN9252B500	AN9212B500
60A	AN9251B600	AN9211B600	AN9252B600	AN9212B600
70A	AN9251B700	AN9211B700	AN9252B700	AN9212B700
75A	AN9251B750	AN9211B750	AN9252B750	AN9212B750
80A	AN9251B800	AN9211B800	AN9252B800	AN9212B800
100A	AN9251C100	AN9211C100	AN9252C100	AN9212C100
120A	AN9251C120	AN9211C120	AN9252C120	AN9212C120
125A	AN9251C125	AN9211C125	AN9252C125	AN9212C125
150A	AN9251C150	AN9211C150	AN9252C150	AN9212C150
160A	AN9251C160	AN9211C160	AN9252C160	AN9212C160
200A	AN9251C200	AN9211C200	AN9252C200	AN9212C200
250A	AN9251C250	AN9211C250	AN9252C250	AN9212C250
300A	AN9251C300	AN9211C300	AN9252C300	AN9212C300
400A	AN9251C400	AN9211C400	AN9252C400	AN9212C400
500A	AN9251C500	AN9211C500	AN9252C500	AN9212C500
600A	AN9251C600	AN9211C600	AN9252C600	AN9212C600
700A	AN9251C700	AN9211C700	AN9252C700	AN9212C700
750A	AN9251C750	AN9211C750	AN9252C750	AN9212C750
800A	AN9251C800	AN9211C800	AN9252C800	AN9212C800
1.000A	AN9251D100	AN9211D100	AN9252D100	AN9212D100
1.200A	AN9251D120	AN9211D120	AN9252D120	AN9212D120
1.250A	AN9251D125	AN9211D125	AN9252D125	AN9212D125
1.500A	AN9251D150	AN9211D150	AN9252D150	AN9212D150
1.600A	AN9251D160	AN9211D160	AN9252D160	AN9212D160
2.000A	AN9251D200	AN9211D200	AN9252D200	AN9212D200
2.500A	AN9251D250	AN9211D250	AN9252D250	AN9212D250
3.000A	AN9251D300	AN9211D300	AN9252D300	AN9212D300
4.000A	AN9251D400	AN9211D400	AN9252D400	AN9212D400
5.000A	AN9251D500	AN9211D500	AN9252D500	AN9212D500
6.000A	AN9251D600	AN9211D600	AN9252D600	AN9212D600
8.000A	AN9251D800	AN9211D800	AN9252D800	AN9212D800
10.000A	AN9251E100	AN9211E100	AN9252E100	AN9212E100

ANZEIGE

Skala : austauschbar, einfaches Einsetzen zum Schutz des Zeigers

Skalenfarbe : Hintergrund weiß, Nummerierung und Teilstriche schwarz

Skalenmarkierung : auf Anfrage

Option: Skala mit rotem Markierungsstrich

Zeigerausschlag : 90°

Standard-Skalenkennzeichnung: 0...In

Motoranlauf-Skalenkennzeichnung : 0...In...2In

Zeigerfarbe:: schwarz

EINGANG

Netzart: Einphasig, Wechselstrom

Anschluss: direkt (S 250/114) o. an externe CT /5A o. /1A (S 250/115)

Messung: Echte Effektivwertmessung

Nennstrom In

Direktanschluss: 1...60A (siehe Tabelle)

Anschluss an externe CT: 5A o. 1A

DISPLAY

Scale: interchangeable, easy-insertion to protect the pointer

Scale colour: white background, black divisions and numbering

Customized scales upon request

Option: reference red mark

Scale length: 90°

Standard scale marking: 0...In

Motor startup marking scale: 0...In...2In

Pointer colour: black

INPUT

Quantity: single-phase, alternating current

Connection: direct (S 250/114) or by external CT /5A or /1A (S 250/115)

Measure: true RMS value

Rating current In

Direct connection: 1...60A (see table)

Connection by CT external: 5A or 1A

Überlast dauernd: 1,2In
 Überlast kurzzeitig: 10In/5s
 Nennfrequenz fn: 50Hz
 Arbeitsfrequenz: 45...65Hz
 Option: Nennfrequenz fn 400Hz
 Genauigkeit (EN/IEC 60051): cl.1,5
 Option: Genauigkeit Kl.1
 Eigenverbrauch: ≤ 1,1VA

Continuous overload: 1,2In
 Instantaneous overload: 10In/5s
 Rating frequency fn: 50Hz
 Working frequency: 45..65Hz
 Option: frequency rating fn 400Hz
 Accuracy (EN/IEC 60051): class 1,5
 Option: accuracy cl.1
 Rated burden: ≤ 1,1VA

ISOLATION (EN/IEC 61010-1)

Installationskategorie: III
 Verschmutzungsgrad: 2
 Isolationsspannung: 600V (Phase - Neutral)
 Prüfspannung 4kV r.m.s. 50Hz/5s
 Prüfkreis: Alle Kreise und Erde

INSULATION (EN/IEC 61010-1)

Installation category: III
 Pollution degree: 2
 Insulation voltage rating: 600V (Phase - Neutral)
 A.C. voltage test 4kV r.m.s. 50Hz/5s
 Considered circuits: all circuits and earth

ARBEITSBEDINGUNGEN

Referenztemperatur: 23°C ± 2°C
 Betriebstemperatur: 5...40°C
 Grenztemperatur für Betrieb: -25...50°C
 Lagertemperatur: -40...80°C
 Vibrationstest: gem. Norm EN / IEC 60051-1 Paragraph 7,6
 Stoßtest: gem. Norm EN/IEC 60051-1 Paragraph 7.6

ENVIRONMENTAL CONDITIONS

Reference temperature: 23°C
 Nominal range of use: 5...40°C
 Operating range: -25...50°C
 Limit range for storage and transport: -40...80°C
 Vibration test: according to EN/IEC 60051-1 paragraph 7.6
 Shock test: according to EN/IEC 60051-1 paragraph 7.6

GEHÄUSE

Gehäuse: 4 Modul DIN 43880
 Anschluss: Schraubanschluss
 Montage: schnappbar auf DIN-Hutschiene 35mm
 Hutschienentyp: TH35-15 (EN60715)
 Gehäusematerial: Polycarbonat, selbstverlöschend
 Schutzart (EN60529): IP50 (Front), (IP20 Anschlüsse)
 Gewicht : 130 Gramm

HOUSING

Housing: 4 module DIN 43880
 Connections: screw terminals
 Mounting: snap-on 35mm rail
 Rail type: top-hat TH35-15 (EN/IEC 60715)
 Housing material: self-extinguishing polycarbonate
 Protection degree(EN/IEC 60529): IP50 front frame, IP20 terminals
 Weight: 130 grams

Anschluss Connection	DIREKT / DIRECT	
	0...In	0...2In
Skala Scale		
Messbereich Range	BESTELLNUMMER / ORDERING CODE	
1A	AN92D1A100	AN92D2A100
1,5A	AN92D1A150	AN92D2A150
2A	AN92D1A200	AN92D2A200
2,5A	AN92D1A250	AN92D2A250
3A	AN92D1A300	AN92D2A300
4A	AN92D1A400	AN92D2A400
5A	AN92D1A500	AN92D2A500
6A	AN92D1A600	AN92D2A600
10A	AN92D1B100	AN92D2B100
15A	AN92D1B150	AN92D2B150
20A	AN92D1B200	AN92D2B200
25A	AN92D1B250	AN92D2B250
30A	AN92D1B300	AN92D2B300
40A	AN92D1B400	AN92D2B400
50A	AN92D1B500	AN92D2B500
60A	AN92D1B600	AN92D2B600

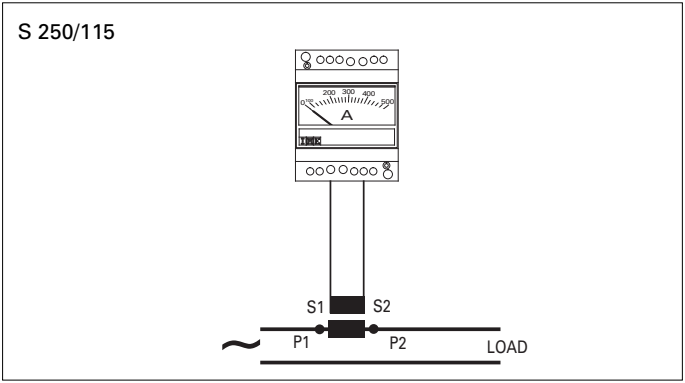
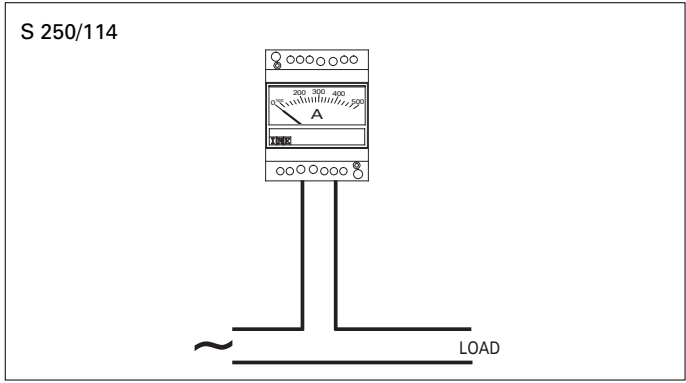
Anschluss
Connection

an CT/5A on CT/5A

Skala
ScaleBereiche
Range

BESTELLNUMMER / ORDERING CODE

	/5A	/1A	/5A	/1A
10/5A	SC9251B100	SC9211B100	SC9252B100	SC9212B100
15/5A	SC9251B150	SC9211B150	SC9252B150	SC9212B150
20/5A	SC9251B200	SC9211B200	SC9252B200	SC9212B200
25/5A	SC9251B250	SC9211B250	SC9252B250	SC9212B250
30/5A	SC9251B300	SC9211B300	SC9252B300	SC9212B300
40/5A	SC9251B400	SC9211B400	SC9252B400	SC9212B400
50/5A	SC9251B500	SC9211B500	SC9252B500	SC9212B500
60/5A	SC9251B600	SC9211B600	SC9252B600	SC9212B600
70/5A	SC9251B700	SC9211B700	SC9252B700	SC9212B700
75/5A	SC9251B750	SC9211B750	SC9252B750	SC9212B750
80/5A	SC9251B800	SC9211B800	SC9252B800	SC9212B800
100/5A	SC9251C100	SC9211C100	SC9252C100	SC9212C100
120/5A	SC9251C120	SC9211C120	SC9252C120	SC9212C120
125/5A	SC9251C125	SC9211C125	SC9252C125	SC9212C125
150/5A	SC9251C150	SC9211C150	SC9252C150	SC9212C150
160/5A	SC9251C160	SC9211C160	SC9252C160	SC9212C160
200/5A	SC9251C200	SC9211C200	SC9252C200	SC9212C200
250/5A	SC9251C250	SC9211C250	SC9252C250	SC9212C250
300/5A	SC9251C300	SC9211C300	SC9252C300	SC9212C300
400/5A	SC9251C400	SC9211C400	SC9252C400	SC9212C400
500/5A	SC9251C500	SC9211C500	SC9252C500	SC9212C500
600/5A	SC9251C600	SC9211C600	SC9252C600	SC9212C600
700/5A	SC9251C700	SC9211C700	SC9252C700	SC9212C700
750/5A	SC9251C750	SC9211C750	SC9252C750	SC9212C750
800/5A	SC9251C800	SC9211C800	SC9252C800	SC9212C800
1000/5A	SC9251D100	SC9211D100	SC9252D100	SC9212D100
1200/5A	SC9251D120	SC9211D120	SC9252D120	SC9212D120
1250/5A	SC9251D125	SC9211D125	SC9252D125	SC9212D125
1500/5A	SC9251D150	SC9211D150	SC9252D150	SC9212D150
1600/5A	SC9251D160	SC9211D160	SC9252D160	SC9212D160
2000/5A	SC9251D200	SC9211D200	SC9252D200	SC9212D200
2500/5A	SC9251D250	SC9211D250	SC9252D250	SC9212D250
3000/5A	SC9251D300	SC9211D300	SC9252D300	SC9212D300
4000/5A	SC9251D400	SC9211D400	SC9252D400	SC9212D400
5000/5A	SC9251D500	SC9211D500	SC9252D500	SC9212D500
6000/5A	SC9251D600	SC9211D600	SC9252D600	SC9212D600
8000/5A	SC9251D800	SC9211D800	SC9252D800	SC9212D800
10000/5A	SC9251E100	SC9211E100	SC9252E100	SC9212E100



IME Messgeräte behält sich das Recht vor, die technischen Merkmale ohne Benachrichtigung zu ändern

ABMESSUNGEN DIMENSIONS

