

**Analoganzeiger - RQTE
für Wechselstrom
mit Bi-Metall-
Dreheisen-Messwerk
72x72mm
96x96mm**

**RQTE - Analog Meters
for alternating current
with thermal - moving-iron
equipment
72x72mm
96x96mm**

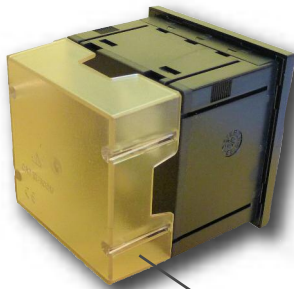
RQTE

Zur Erfassung des durchschnittlichen und momentanen Stromverbrauchs einer Anlage
Bi-Metall-Messwerk zur Bildung des Durchschnittsbedarfs
Dreheisenmesswerk zur Anzeige des momentanen Stromverbrauchs
Mittelungszeit 15 Minuten
Anzeige Strombedarf (thermisch) 0...1,2In
Anzeige des Momentanstroms 0...1/2In
Anzeige max. Strombedarf (roter Zeiger)
Roter Zeiger mit Reset-Knopf (plombierbar)
Zeigerausschlag 90 °
Durchschnittsbedarf Genauigkeitsklasse 3
Momentanstrom Genauigkeitsklasse Kl.1,5

Detection of mean and instantaneous load condition in a plant
Thermal equipment to show the current demand value
Moving-iron equipment to show the instantaneous current
Delay time 15 minutes
Current demand (thermal) indication 0...1,2In
Instantaneous current indication 0...In
Max. current demand indication (red pointer)
Red pointer with reset knob (sealable)
Scale length 90°
Thermal current accuracy class 3
Instantaneous current accuracy class 1,5



KONTAKT



Serienmäßige Klemmenabdeckung
Standard terminal cover



Mittelungszeit Strombedarf
Current demand delay time

Ext. Stromwandler-Verhältnis
External CT ratio

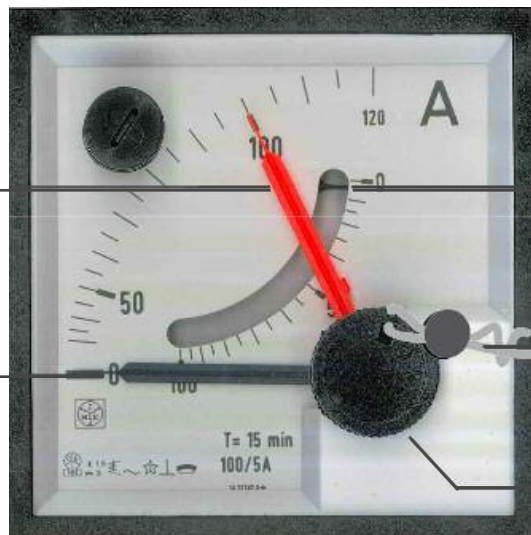
Max. Strombedarf
Max. current demand

Momentanstrom
Instantaneous current

Strombedarf (thermisch)
Current demand (thermal)

Plombierbarer Rückstellknopf
Sealable max. current demand reset

Rückstellung Max. Strombedarf
Max. current demand reset



MODELL MODEL	RQ72TE	RQ96TE
Anschluss Connection	an Wandler sek./5A; Skala Bimetallmesswerk 0...1,2In; Skala Dreheisenmesswerk 0...1In; Einstellzeit 15 Min. on CT/5A thermal scale 0...1,2In, moving-iron scale 0...1In delay time 15 minute	
Abmessungen Dimensions	72 x 72 x 69 mm	96 x 96 x 69 mm
CT-Verhältnis CT ratio	BESTELLNUMMER / ORDERING CODE	
5/5A	AN2M251A500	AN3M251A500
10/5A	AN2M251B100	AN3M251B100
15/5A	AN2M251B150	AN3M251B150
20/5A	AN2M251B200	AN3M251B200
25/5A	AN2M251B250	AN3M251B250
30/5A	AN2M251B300	AN3M251B300
40/5A	AN2M251B400	AN3M251B400
50/5A	AN2M251B500	AN3M251B500
60/5A	AN2M251B600	AN3M251B600
70/5A	AN2M251B700	AN3M251B700
75/5A	AN2M251B750	AN3M251B750
80/5A	AN2M251B800	AN3M251B800
100/5A	AN2M251C100	AN3M251C100
120/5A	AN2M251C120	AN3M251C120
125/5A	AN2M251C125	AN3M251C125
150/5A	AN2M251C150	AN3M251C150
160/5A	AN2M251C160	AN3M251C160
200/5A	AN2M251C200	AN3M251C200
250/5A	AN2M251C250	AN3M251C250
300/5A	AN2M251C300	AN3M251C300
400/5A	AN2M251C400	AN3M251C400
500/5A	AN2M251C500	AN3M251C500
600/5A	AN2M251C600	AN3M251C600
700/5A	AN2M251C700	AN3M251C700
750/5A	AN2M251C750	AN3M251C750
800/5A	AN2M251C800	AN3M251C800
1.000/5A	AN2M251D100	AN3M251D100
1.200/5A	AN2M251D120	AN3M251D120
1.250/5A	AN2M251D125	AN3M251D125
1.500/5A	AN2M251D150	AN3M251D150
1.600/5A	AN2M251D160	AN3M251D160
2.000/5A	AN2M251D200	AN3M251D200
2.500/5A	AN2M251D250	AN3M251D250
3.000/5A	AN2M251D300	AN3M251D300
4.000/5A	AN2M251D400	AN3M251D400
5.000/5A	AN2M251D500	AN3M251D500
6.000/5A	AN2M251D600	AN3M251D600
8.000/5A	AN2M251D800	AN3M251D800
10.000/5A	AN2M251E100	AN3M251E100

Sonderausführungen :

Other executions available on all models:

Option / Option	Suffix / Suffix	Beispiel / Example
Tropenausführung Tropicalized	Eine "1" am Ende der Bestellnummer anhängen Add "1" at the end of standard code	AN2M251C500 --> AN2M251C5001
Skala mit 2-facher Überlast 2In (s.Foto) Scale with 2In overload (see photo)	Ersetzen Sie die 7. Ziffer (1) durch eine "2" Replace 7th digit (1) by a "2"	AN2M251C500 --> AN2M252C500
Front Schutzart IP54 IP54 Front protection	Eine "3" am Ende der Bestellnummer anhängen Add "3" at the end of standard code	AN2M251C500 --> AN2M251C5003

ANZEIGE

Skala : austauschbar, einfaches Einsetzen zum Schutz des Zeigers und des Verschlussclips

Skalenfarbe : Hintergrund weiß, Nummerierung und Divisionen schwarz

Sonderskalen: auf Anfrage

Option: Skala mit rotem Markierungsstrich

Zeigerausschlag : 90°

DISPLAY

Scale: interchangeable, easy-insertion to protect the pointer as well as relevant closing slip

Scale colour: white background, black divisions and numbering

Customized scales upon request

Option: reference red mark

Scale length: 90°

ANZEIGE STROMBEDARF (THERMISCH)

Standard Skalenteilung: 0...1,2In

Zeigerfarbe : schwarz

Einstellzeit: 15 Minuten

ANZEIGE MAX. STROMBEDARF

Standard Skalenteilung: 0...1,2In

Zeigerfarbe: rot

Rückstellung roter Zeiger: über Drehknopf auf Vorderseite

Roter Rückstellknopf: plombierbar

ANZEIGES MOMENTANSTROM

Standard Skalenteilung: 0...1In (2In optional)

Zeigerfarbe : schwarz

EINGANG

Netzart : Einphasig, Wechselstrom

Anschluss: an externen CT /5A

Messung: Thermalstrom und Momentanstrom, echte Effektivwertmessung

Nennstrom In: 5A

Überlast dauernd: 1,2In

Überlast kurzzeitig: 10In/5s

Nennfrequenz fn: 50Hz

Arbeitsfrequenz : 45...65Hz

Genauigkeit : Kl.1,5 (Momentanstrom) - Kl.3 (Thermalstrom)

Eigenverbrauch : ≤ 2,5VA

ISOLATION

(EN/IEC 61010-1)

Installationskategorie: III

Verschmutzungsgrad: 2

Isolationsspannung: 600V (Phase - Neutral)

Prüfspannung 4kV r.m.s. 50Hz/5s

Prüfkreis: Alle Kreise und Erde

ARBEITSBEDINGUNGEN

Referenztemperatur: 23°C

Betriebstemperatur: 5...40°C

Grenztemperatur für Betrieb: -25...50°C

Lagertemperatur: -40...80°C

Vibrationstest: gem. Norm EN / IEC 60051-1 Paragraph 7.6

Stoßtest: gem. Norm EN/IEC 60051-1 Paragraph 7.6

GEHÄUSE

Gehäuse: Schalttafeleinbau

Schalttafelausschnitt: siehe Tabelle

Frontrahmen: siehe Tabelle

Gehäusetiefe: siehe Tabelle

Anschluss: Schraubenanschluss / Fast-on 6,3 x 0,8mm

Gehäusematerial: Polycarbonat, selbstverlöschend

Schutzart (EN/IEC 60529): IP52 (Front), IP20 (Anschlüsse)

Option: Schutzklasse IP54 (Front)

Gewicht: siehe Tabelle

CURRENT DEMAND (THERMAL) INDICATION

Standard scale marking: 0...1,2In

Pointer colour: black

Delay time: 15 minutes

MAX. CURRENT DEMAND INDICATION

Standard scale marking: 0...1,2In

Pointer colour: red

Red pointer reset: front knob

Red pointer reset knob: seable

INSTANTANEOUS CURRENT INDICATION

Standard scale marking: 0...In

Pointer colour: black

INPUT

Quantity: single-phase, alternating current

Connection: by external CT /5A

Measure: thermal and instantaneous current, true RMS value

Rating current In: 5A

Continuous overload: 1,2In

Instantaneous overload: 10In/5s

Rating frequency fn: 50Hz

Working frequency: 45...65Hz

Accuracy: class 1,5 (instantaneous current) - cl.3 (thermal current)

Rated burden: ≤ 2,5VA

INSULATION

(EN/IEC 61010-1)

Installation category: III

Pollution degree: 2

Insulation voltage rating: 600V (Phase - Neutral)

A.C. voltage test 4kV r.m.s. 50Hz/5s

Considered circuits: all circuits and earth

ENVIRONMENTAL CONDITIONS

Reference temperature: 23°C

Nominal range of use: 5...40°C

Operating range: -25...50°C

Limit range for storage and transport: -40...80°C

Vibration test: according to EN/IEC 60051-1 paragraph 7.6

Shock test: according to EN/IEC 60051-1 paragraph 7.6

HOUSING

Mounting: flush mounting

Panel cutout: see table

Front frame: see table

Depth: see table

Connections: screw terminal / fast-on 6,3 x 0,8mm

Housing material: self-extinguishing polycarbonate

Protection degree (EN/IEC 60529): IP52 front frame, IP20 terminals (with protection)

Option: protection IP54 front frame

Weight: see table

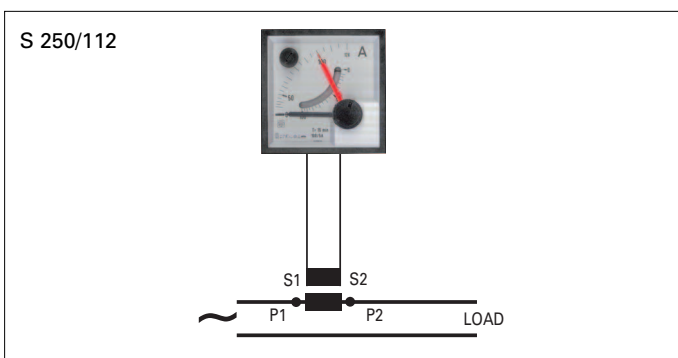
Modell / Model	A	B	C	Gewicht / Weight
RQ72TE	72x72	68x68	69	190gr.
RQ96TE	96x96	92x92	69	260gr.

KONTAKT

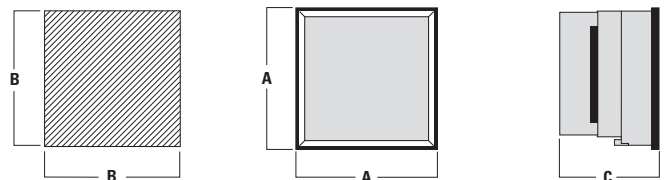
www.ime-messgeraete.de

IME Messgeräte behält sich das Recht vor, die technischen Merkmale ohne Benachrichtigung zu ändern

ANSCHLUSSBILD WIRING DIAGRAMS



ABMESSUNGEN DIMENSIONS



NT764 12 - 2010 1^a Ed. pag.4/4