



**Hall Effekt-  
Messumformer  
Ø 35mm**

Messung von Gleichstrom oder pulsierendem Gleichstrom (mittelwert)  
Eingang am Gerät wählbar (10 Bereiche)  
Wählbare Bereiche: 10...100Adc  
Normsignalausgang :  
0...20mA o. 4...20mA  
Hilfsspannung HT35Bm:  
24Vac - 20...60Vdc o.  
80...270Vac - 110...300Vdc  
Hilfsspannung HT35Bs:  
15Vdc (abgeleitet von HT35Bm)  
Isolation Eingang - Ausgang 4kV

**Hall effect  
transducer  
Ø 35mm**

To measure unidirectional direct or pulsating current (average value)  
Field-selectable input (10 ranges)  
Selectable ranges: 10...100Acc  
Standard signal output:  
0...20mA or 4...20mA  
Auxiliary supply HT35Bm:  
24Vac - 20...60Vdc or  
80...270Vac - 110...300Vdc  
Auxiliary supply HT35Bs:  
15Vdc (taken from HT35Bm)  
Input - output insulation 4kV

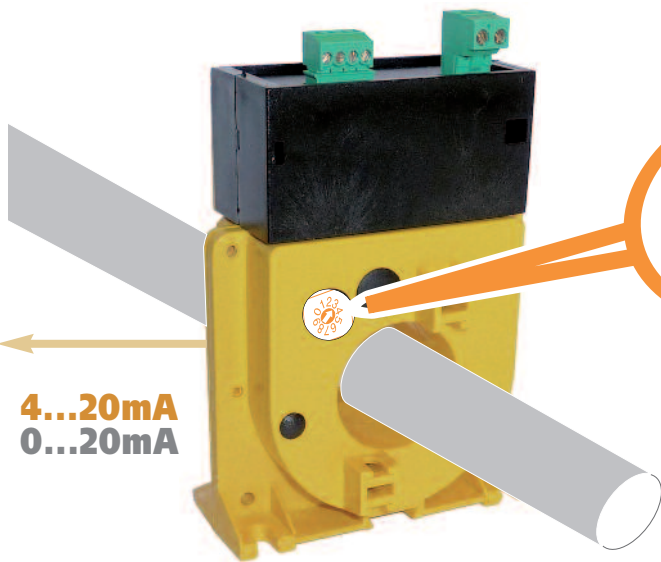
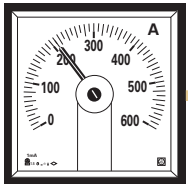
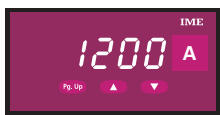
**HT35B**



**HT35Bs**

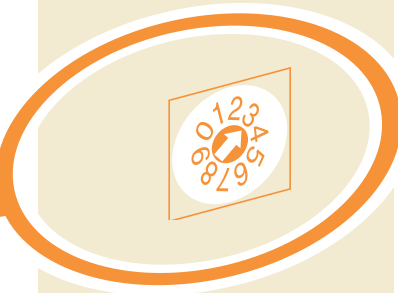


**HT35Bm**



**4...20mA  
0...20mA**

**Bereiche Ranges**



<b>I<sub>b</sub></b>	
<b>0</b>	<b>= 10A</b>
<b>1</b>	<b>= 20A</b>
<b>2</b>	<b>= 30A</b>
<b>3</b>	<b>= 40A</b>
<b>4</b>	<b>= 50A</b>
<b>5</b>	<b>= 60A</b>
<b>6</b>	<b>= 70A</b>
<b>7</b>	<b>= 80A</b>
<b>8</b>	<b>= 90A</b>
<b>9</b>	<b>= 100A</b>

BESTELLNUMMER ORDERING CODE	TYP MODEL	HILFSSPANNUNG AUX. AUSILIARY	ANALOG AUSGANG ANALOG OUTPUT	AUSGANG 15Vdc (für HT35Bs) OUTPUT 15Vdc (for HT35Bs)	EINGANG INPUT
HT1BM1017	HT35Bm	80...270Vac - 110...300Vdc	0...20mA	max. 3 HT35Bs	10-20-30-40-50- 60-70-80-90-100A
HT1BM101C		24V - 20...60Vcc/dc			
HT1BM1027		80...270Vac - 110...300Vdc	4...20mA		
HT1BM102C		24V - 20...60Vcc/dc			
HT1BS101A	HT35Bs	15Vdc (abgeleitet von/ taken from HT35Bm)	0...20mA	-	
HT1BS102A			4...20mA		

## EINGANG

Nennstrom In: wählbar durch Schalter

Einstellbare Werte In: 10 - 20 - 30 - 40 - 50 - 60 - 70 - 80 - 90 - 100A dc

Überlast dauernd: 1,2In

## ARBEITSBEREICH

Gleichstrom oder pulsierender Gleichstrom unidirektional

Kurvenform : Gleichstrom oder pulsierender Gleichstrom

## MESSBEREICH

Strom: 0...In

## AUSGANG

Typ: unidirektional, live zero

Genauigkeit (EN 60688): Klasse 1

Restwelligkeit (EN 60688):  $\leq 2\%$

Einstellzeit (EN60688):  $\leq 300\text{ms}$

Nennwerte: 4...20mA - 0...20mA

Bürendenspannung: 10V

Bürde:  $\leq 500\Omega$

## HILFSSPANNUNG

HT35Bm

Hilfsspannung Uauxac: 24V - 80...270V

Nennfrequenz : 50Hz

Arbeitsfrequenz: 47...63Hz

Eigenverbrauch:  $\leq 1\text{VA}$  (4VA mit Anschluss von 3 HT35Bs)

Hilfsspannung Uauxdc: 20...60V - 110...300V

Eigenverbrauch :  $\leq 1\text{W}$  (4W mit Anschluss von 3 HT35Bs)

Verpolungsschutz

HT35Bs

Hilfsspannung Uauxac: 15V

Eigenverbrauch :  $\leq 1\text{W}$

Zuführung: abgeleitet von HT35Bm

Jeder HT35Bm kann bis zu 3 HT35Bs versorgen

## ISOLATION

(EN61010-1)

Installationskategorie: III

Verschmutzungsgrad: 2

Isolationsspannung: 600V

Stoßspannungsfestigkeit 6kV 1,2/50µs 0,5J

Prüfkreis : Eingang, Ausgang, Hilfsspannung

Prüfspannung 2kV r.m.s. 50Hz/1min

Prüfkreis : Eingang, Ausgang, Hilfsspannung

Prüfspannung 4kV r.m.s. 50Hz/1min

Prüfkreis : alle Kreise und Erde

<sup>1</sup>nur für HT35Bm

## INPUT

Current rating In: selectable by switch

Selectable values In: 10 - 20 - 30 - 40 - 50 - 60 - 70 - 80 - 90 - 100A dc

Continuous overload: 1,2In

## INPUT

Unidirectional direct or pulsating current

Waveform: direct or pulsating current

## INPUT

Current: 0...In

## OUTPUT

Type: unidirectional, live zero for variable output load

Accuracy (EN/IEC 60688): class 1

Ripple (EN/IEC 60688):  $\leq 2\%$

Response time (EN/IEC 60688):  $\leq 300\text{ms}$

Current rated value: 4...20mA - 0...20mA

Compliance voltage: 10V

Output load:  $\leq 500\Omega$

## AUXILIARY SUPPLY

HT35Bm

Rated value Uauxac: 24V - 80...270V

Rated frequency: 50Hz

Working frequency: 47...63Hz

Rated burden:  $\leq 1\text{VA}$  (4VA con collegamento a 3 HT35Bs)

Rated value Uauxdc: 20...60V - 110...300V

Rated burden:  $\leq 1\text{W}$  (4W con collegamento a 3 HT35Bs)

Protected against incorrect polarity

HT35Bs

Rated value Uauxdc: 15V

Rated burden:  $\leq 1\text{W}$

Supply: taken from HT35Bm

Each HT35Bm can supply up to 3 HT35Bs

## INSULATION

(EN/IEC 61010-1)

Installation category: III

Pollution degree: 2

Insulation reference voltage: 600V

Impulse voltage test 6kV 1,2/50µs 0,5J

Considered circuits: input, output, aux. supply<sup>1</sup>

A.C. voltage test 2kV r.m.s. 50Hz/1min

Considered circuits: output, aux. supply<sup>1</sup>

A.C. voltage test 4kV r.m.s. 50Hz/1min

Considered circuits: all circuits and earth

<sup>1</sup>only for cod. HT35Bm

## ELEKTROMAGNETISCHE VERTRÄGLICHKEIT

Emmissionstest gem. EN/IEC 61326-1

Immunitätstest gem. EN/IEC 61326-1

## ARBEITSBEDINGUNGEN

(EN 60688)

Gebrauchsgruppe : II

Referenztemperatur : 15...30°C

Betriebstemperatur : -10...55°C

Lagertemperatur : -25...70°C

Tropenausführung

Max. Verlustleistung<sup>1</sup>: ≤ 4W

<sup>1</sup>: zur thermischen Dimensionierung des Schaltschranks

## GEHÄUSE

Gehäusematerial: Polycarbonat, selbstverlöschend

Anschluss: Schraubenanschluss abtrennbar

Befestigung: aufschraubbar

Schutzart (EN/IEC 60529): IP20 bornes

Gewicht : 160 Gramm (HT35Bm) - 110 Gramm (HT35Bs)

## ELECTROMAGNETIC COMPATIBILITY

Emission test according to EN/IEC 61326-1

Immunity test according to EN/IEC 61326-1

## ENVIRONMENTAL CONDITIONS

Usage group: II

Reference temperature: 15...30°C

Nominal temperature range: -10...55°C

Limit temperature range for storage: -25...70°C

Suitable for tropical climates

Max. power dissipation<sup>1</sup>: ≤ 4W

<sup>1</sup>For switchboard thermal calculation

## HOUSING

Housing material: self-extinguishing polycarbonate

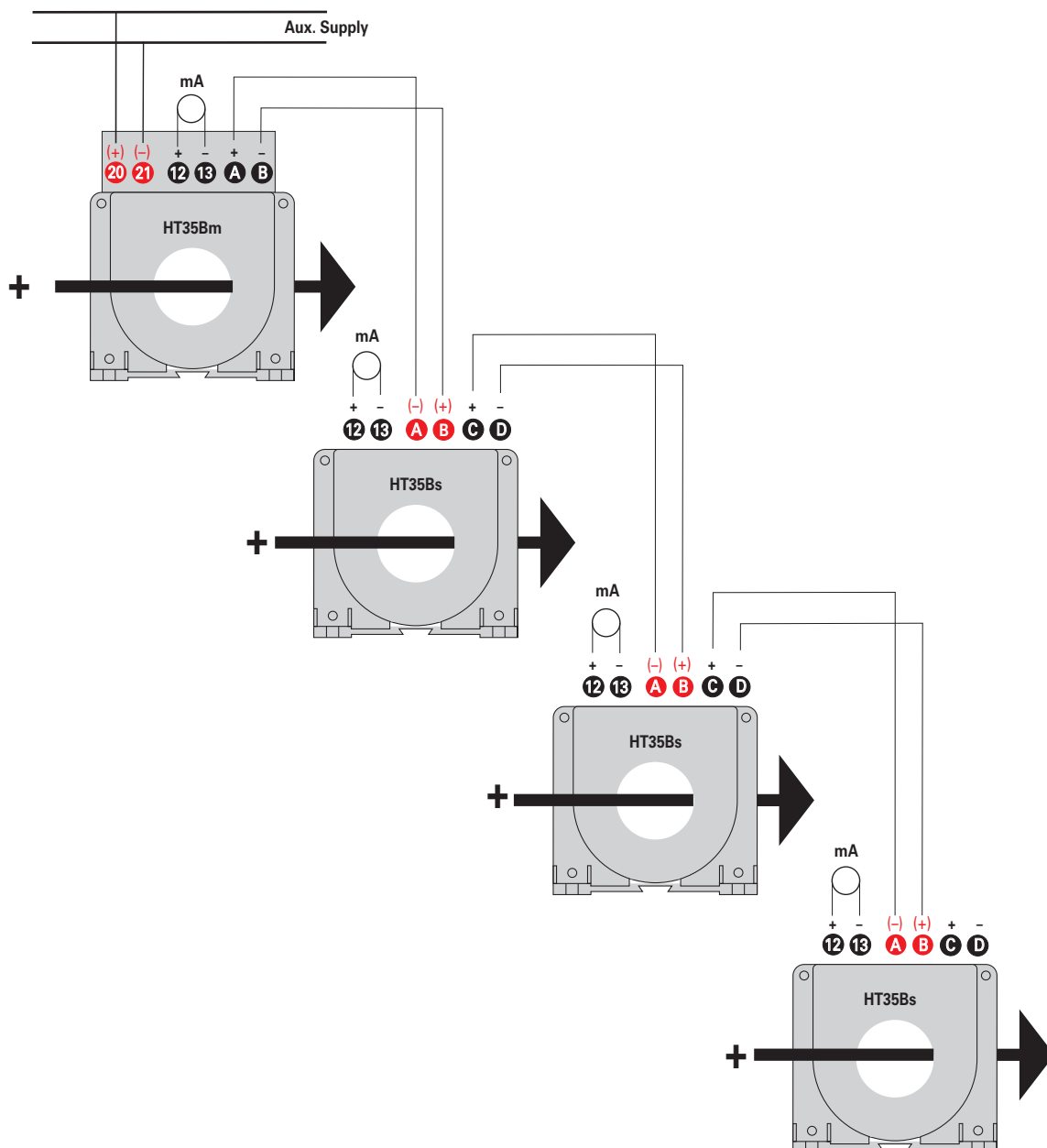
Connections: removable screw terminals

Mounting: screw type

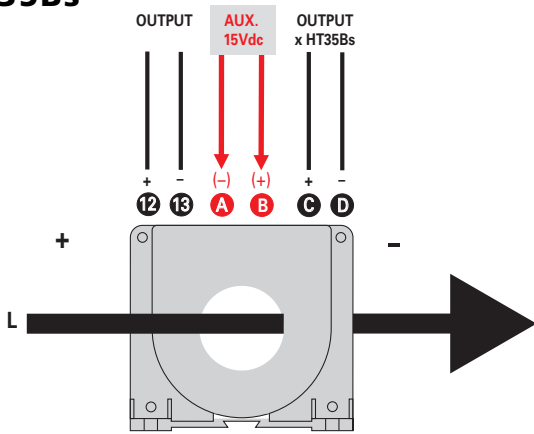
Protection degree (EN/IEC 60529): IP20 terminals

Weight: 160 grams (HT35Bm) - 110 grams (HT35Bs)

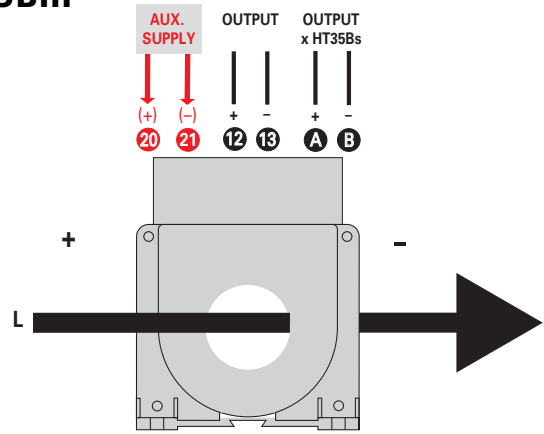
## ANWENDUNGSBEISPIELE USE EXAMPLES



**HT35Bs**

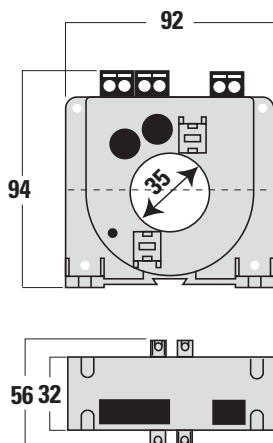


**HT35Bm**



**ABMESSUNGEN DIMENSIONS**

**HT35Bs**



**HT35Bm**

