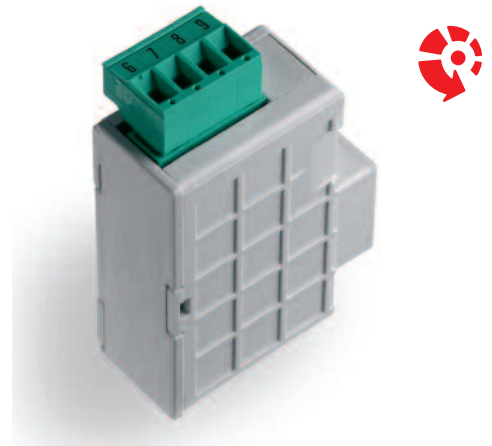


Erweiterungsmodul
I/O Digitale Eingänge und
Alarme
2 Eingänge Kontakt SPST,
potentialfrei
2 unabhängige und rückstellbare
Register für Impulszählung
2 unabhängige und isolierte
Alarme

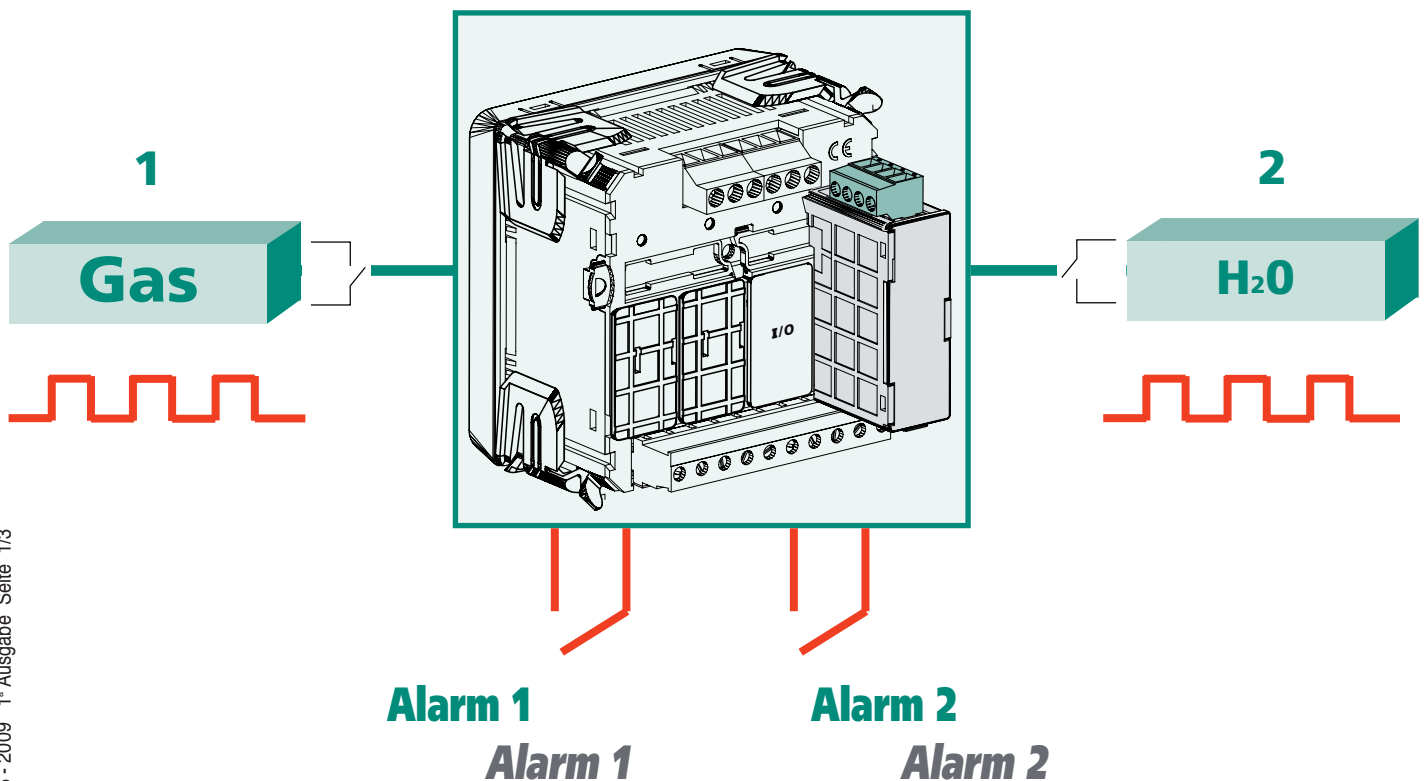
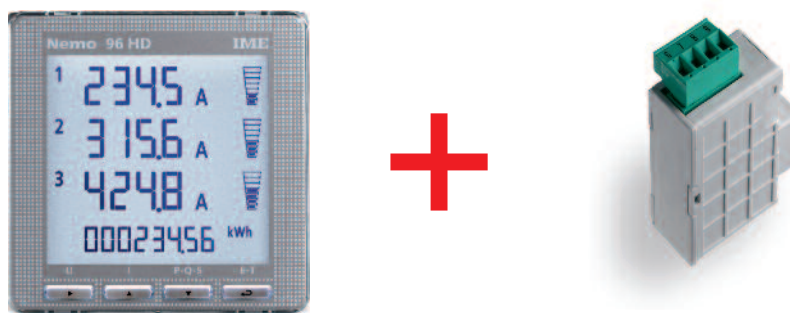
Interface
I/O Digital and
Alarms inputs
2 potential-free
contact inputs
2 independent and resettable
registers for pulse counting
2 independent and insulated
alarms

Nemo MD



Das Modul IF96010, in Verbindung mit dem Multifunktionsbaustein Nemo 96HD/HD+ ermöglicht die Überwachung von elektrischen Größen durch 2 Alarme. Außerdem erlaubt es Zustandsanzeige (geschlossen / offen) sowie die Impulszählung von zwei Kontakteingängen.

IF96010 module used with meters of Nemo 96HD/HD+ series, allows the monitoring of electrical quantities through 2 alarms. Besides, it allows to display state (closed/open) as well as pulse counting of two contact inputs.



**BESTELLNUMMER
ORDERING CODE**

IF96010

2 Eingänge SPST + 2 Alarme / 2 SPST Inputs + 2 alarms

PROGRAMMIERBARE PARAMETER für jeden Alarm

Zugehörige Energie : siehe Tabelle entsprechend dem programmiertem Anschluss im Messgerät

PROGRAMMABLE PARAMETERS for each alarm

Associated energy: see table according to the connection programmed on the meter

MEAS			
3n3E	3-3E	3-2E	1n1E
U1			U1
U2			
U3			
U12	U12	U12	
U23	U23	U23	
U31	U31	U31	
A1	A1	A1	A1
A2	A2	A2	
A3	A3	A3	
P1			
P2			
P3			
VAr1			
VAr2			
VAr3			
P	P	P	P
VAr	VAr	VAr	VAr
PF	PF	PF	PF
FrEq	FrEq	FrEq	FrEq

3n3E	4-Leiter Drehstromnetz, 3 Stromwandler
3-3E	3-Leiter Drehstromnetz, 3 Stromwandler
3-2E	3-Leiter Drehstromnetz, 2 Stromwandler Aron
1n1E	Wechselstromnetz
U1-U2-U3	Phasenspannung
U12-U23-U31	Verkettete Spannung
A1-A2-A3	Phasenstrom
P1-P2-P3	Wirkleistung (Phase)
P	Wirkleistung dreiphasig (einphasig. für Anschluss 1n1E)
VAr1-VAr2-VAr3	Blindleistung (Phase)
VAr	Blindleistung dreiphasig (einphasig. für Anschluss 1n1E)
PF	Leistungsfaktor
FrEq	Frequenz

Grenzwert

Alarmtype: min. und max.

Relaiszustand: Relais im Normalzustand angezogen oder abgefallen

Hysterese: 0...20%

Ansprechverzögerung: 0...99s

Rückfallzeit: 0...99s

AUSGANG

2 Relais mit Wechselkontakt SPST-NO, potentialfrei

Kontaktlast: 5A 250V ac $\cos\varphi$ 1 – 3A 250V ac - $\cos\varphi$ 0,4 – 5A 30V dc**DIGITALE EINGÄNGE (nicht isoliert)**

Anzahl der Eingänge: 2

Eingangstyp: Wechselkontakt SPST-NO, potentialfrei

Input-Status-Anzeige: offen - geschlossen

Zwei Register zum Zählen der Anzahl von Impulsen (rücksetzbar)

Zählregister: 8-stellig

3n3E	3-phase 4-wire line, 3 systems
3-3E	3-phase 3-wire line, 3 systems
3-2E	3-phase 3-wire line, 2 Aron systems
1n1E	single-phase line
U1-U2-U3	Phase voltage
U12-U23-U31	Linked voltage
A1-A2-A3	Phase current
P1-P2-P3	Phase active power
P	3-phase active power (single-phase for 1n1E connection)
VAr1-VAr2-VAr3	phase reactive power
VAr	3-phase reactive power (single-phase for 1n1E connection)
PF	power factor
FrEq	frequency

Intervention threshold: intervention point

Type of alarm: min. and max.

State of relay: normally energised or de-energised

Hysteresis: 0...20%

Intervention delay: 0...99s

Reset delay: 0...99s

OUTPUT

2 potential-free SPST contact relays

Contact range: 5A 250V ac $\cos\varphi$ 1 – 3A 250V ac - $\cos\varphi$ 0,4 – 5A 30V dc**DIGITAL INPUTS (not isolated)**

Number of inputs: 2

Input type: potential-free SPST-NO contact

State of input display: open-closed

2 registers to count pulse number (resettable)

Counting registers: 8 digits

HILFSSPANNUNG

Wert entsprechend der Kombination Multifunktionsbaustein NEMO 96HD/HD+ und Modul IF96010

Eigenverbrauch IF96010: $\leq 1\text{VA}$

Eigenverbrauch Nemo 96HD/HD+ und Modul IF96010: $\leq 5\text{VA}$

Eigenverbrauch Nemo 96HD/HD+ und 2 Modul IF96010: $\leq 6\text{VA}$

ISOLATION

(EN61010)

Wert entsprechend der Kombination Multifunktionsbaustein NEMO 96HD/HD+ und Modul IF96010

Prüfspannung 2 kV R.M.S. 50Hz/1min

Prüfspannung : Messeingang, Hilfsspannung, Ausgang 1 und Ausgang 2, digital Eingang 1 und 2

GEHÄUSE

Gehäuse : Modul mit Stecker (zur Verbindung mit dem Gerät Nemo 96HD/HD+)

Max. Einbautiefe: 81mm (Nemo 96HD/HD+ und Modul)

Anschluss: Schraubanschluss

Anschluss: Leitung (starr) max. 4,5mm²

Leitung (flexibel) max. 2,4mm²

Gehäusematerial: Polycarbonat selbstverlöschend

Gewicht: 40 Gramm

AUXILIARY SUPPLY

Value referred to combination Nemo 96HD/HD+ multifunction meters + IF96010 interface

Rated burden IF96010: $\leq 1\text{VA}$

Rated burden Nemo 96HD/HD+ multifunction meters + IF96010 interface: $\leq 5\text{VA}$

Rated burden Nemo 96HD/HD+ multifunction meters + 2 IF96010 interface: $\leq 6\text{VA}$

INSULATION

(EN61010)

Value referred to combination Nemo 96HD/HD+ multifunction meters + IF96010 interface

A.C. voltage test 2 kV r.m.s. value 50Hz/1min

Considered circuits: measure, aux. supply, output 1 and output 2, digital input 1 and 2

HOUSING

Housing: module with connector for connection Nemo 96HD/HD+ meter

Max. depth: 81mm (Nemo 96HD/HD+ and module)

Connections: screw terminals

Terminals range: rigid cable max. 4,5mm²

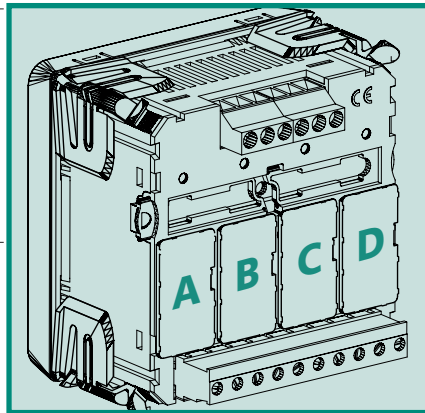
flexible cable max. 2,4mm²

Housing material: self-extinguishing polycarbonate

Weight: 40 grams

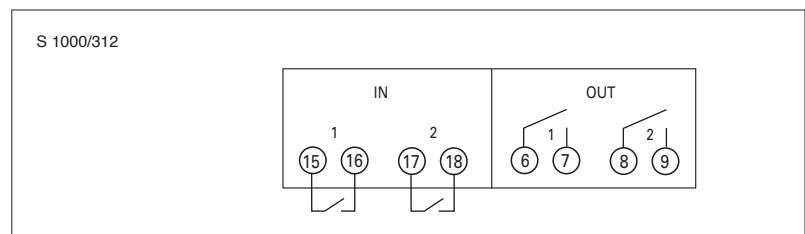
Bestellnummer CODE	DESCRIPTION DESCRIPTION	max. Anzahl N. MAX.	Steckplatz POSITION				Firmware ¹ FIRMWARE ¹
			A	B	C	D	
IF96010	2 Eingänge SPST + 2 Alarmer 2 SPST inputs + 2 alarms	2			•	•	V 2.06 ab / from

¹FIRMWARE-Version : die Tabelle gibt an, welche Firmware-Version der Nemo 96HD/HD+ benötigt, um dieses Erweiterungsmodul zu unterstützen. Mit Hilfe des Moduls IF96001 (RS485) oder IF96002 (RS232), kann ein Update der Firmware vorgenommen werden. Hierzu benötigen Sie einen PC und die entsprechende Software.

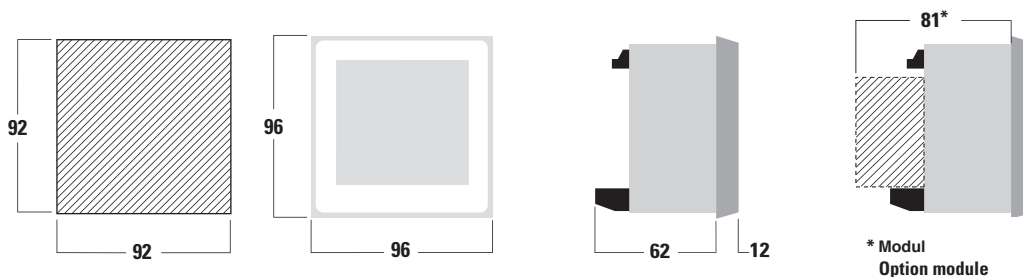


¹FIRMWARE VERSION: on the table it is shown the firmware version of the meter which is necessary to support the function of the extra module. By using an IF96001 (RS485) or IF96002 (RS232) communication module it is possible to update the firmware version directly on field, with the help of a PC and the necessary software.

ANSCHLUSSBILD WIRING DIAGRAM



ABMESSUNGEN DIMENSIONS



* Modul
Option module