



**Differenzspannungsrelais,
Wechselstromnetz
2 TE**

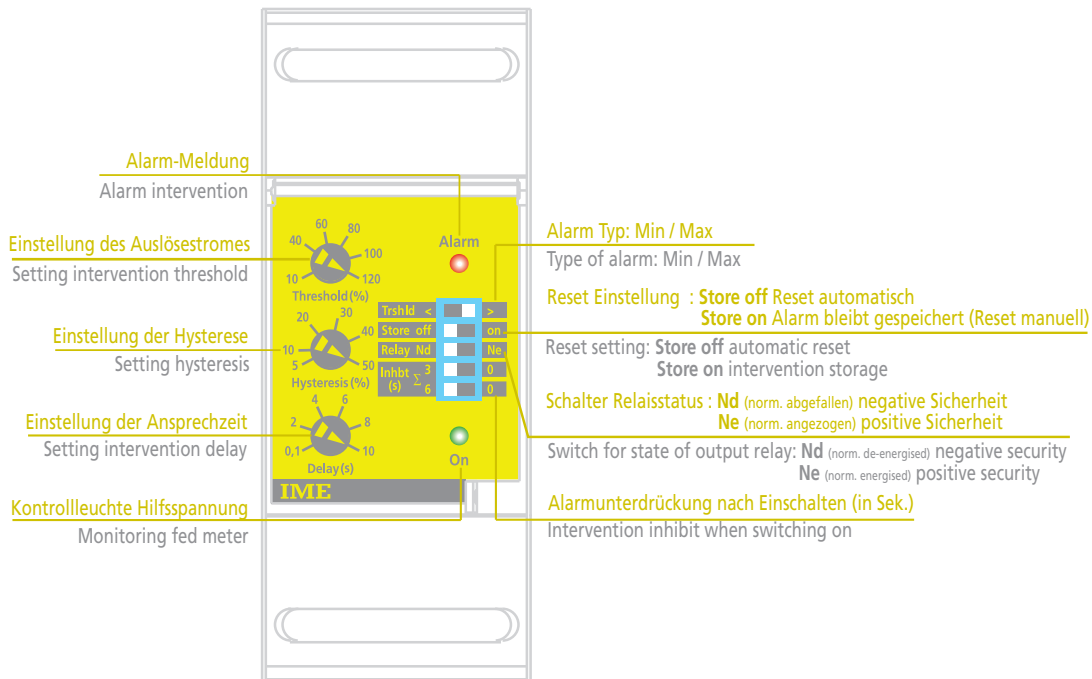
**Voltage relay,
single-phase network
2 Module**

Delta RM2U

Min oder Max Alarm
am Gerät einstellbar
Direkt Eingang bis 400V
Grenzwert, Hysteresis und Ansprechverzögerung einstellbar
Positive oder negative Sicherheit einstellbar
(Fail-Safe)
Alarmunterdrückung nach Einschalten
Funktion zur Alarmspeicherung

Min or max alarm,
selectable on field
Direct input up to 400V
Adjustable set point, hysteresis and delay
Field selectable negative or
positive security (fail safe)
Intervention inhibition when turning on
Ability to store intervention

KONTAKT



BESTELLNUMMER ORDERING CODE	HILFSSPANNUNG AUX. SUPPLY	EINGANG INPUT
RM2UM1A2	115V ac	100V
RM2UM1A3	230V ac	100V
RM2UM1A4	240V ac	100V
RM2UM1AH	20 - 150V dc + 48V ac	100V
RM2UM1AL	150 - 250V dc	100V
RM2UM1F2	115V ac	250V
RM2UM1F3	230V	250V
RM2UM1F4	240V	250V
RM2UM1FH	20 - 150V dc + 48V ac	250V
RM2UM1FL	150 - 250V	250V
RM2UM1K2	115V ac	400V
RM2UM1K3	230V ac	400V
RM2UM1K4	240V ac	400V
RM2UM1KH	20 - 150V dc + 48V ac	400V
RM2UM1KL	150 - 250V dc	400V

EINGANG

Nennspannung Un: 100 - 250 - 400V

Andere Werte auf Anfrage

Kurvenform: sinusförmig, Formfaktor 1,11

Messung: Mittelwert, Kalibrierung gem. Effektivwert R.M.S.

Nennfrequenz fn: 50Hz

Arbeitsfrequenz: 47...63Hz

Eigenverbrauch: ≤ 0,5VA

Überlast dauernd: 1,2In

EINSTELLUNGEN

Typ: min. oder max. Alarm, einstellbar über DIP-Schalter

Grenzwert: einstellbar mit Potentiometer

Einstellbereich : 10...120%In

Reproduzierbare Genauigkeit: ± 1%

Ansprechverzögerung (t): einstellbar über Potentiometer

Einstellbereich t: 0,1...10 Sek.

Überwachungsbeginn nach Einschalten (ts): einstellbar über DIP-Schalter

Einstellbereich ts: 0 - 3 - 6 - 9 Sek.

Hysteresis: einstellbar über Potentiometer

Einstellbereich : zwischen 5...50% des eingestellten Grenzwertes

Reset: automatisch oder manuell, Einstellung über DIP-Schalter

SIGNALISIERUNG

Power ON: grüne LED "ON"

Alarm-Meldung: rote LED "TRIP" + Relais schaltet

AUSGANG

Relais: 1 Wechselskontakt SPDT

Kontaktlast: 5A 250Vac cosφ 1 - 3A 250cosφ Vac 0,4 - 5A 30Vdc

Negative Sicherheit (Relais normal abgefallen) oder positive Sicherheit

Fail-Safe (Relais normal angezogen): einstellbar über DIP-Schalter

HILFSSPANNUNG

Nennspannung Uaux ac: 48 - 115 - 230 - 240V

Andere Werte auf Anfrage

Toleranz: 0,9...1,1Uaux

Nennfrequenz: 50Hz

INPUT

Rated voltage Un: 100 - 250 - 400V

Other values on request

Waveform: sinusoidal, form factor 1,11

Measure: average value, calibration according RMS value

Rated frequency fn: 50Hz

Working frequency: 47...63Hz

Rated burden: ≤ 0,2VA

Continuous overload: 1,2Un

SETTING UP

Type: min or max alarm, selectable by dip switch

Set point: continuously adjustable by trimmer

Adjustable range: 10...120%Un

Repeatability: ± 1%

Intervention time (t): continuously adjustable by trimmer

Adjustable range t: 0,1...10 seconds

Intervention inhibit when switching on (ts): selectable by dip switch

Adjustable range ts: 0 - 3 - 6 - 9 seconds

Hysteresis: continuously adjustable by trimmer

Adjustable range: 5...50% of set point

Reset: automatic or manual, selectable by dip switch

SIGNALING

Power ON: green LED "ON"

Alarm intervention: red LED "TRIP" + relay switchin

OUTPUT

Relay: 1 SPDT contact

Contact range: 5A 250Vac cosφ 1 - 3A 250Vac cosφ 0,4 - 5A 30Vdc

Negative security (normally de-energised relay) or positive security fail safe (normally energised relay): selectable by dip switch

AUXILIARY SUPPLY

Rated value Uaux ac: 48 - 115 - 230 - 240V

Other values on request

Tolerance: 0,9...1,1Uaux - 40...60V (Uaux 48V)

Rated frequency faux: 50Hz

Toleranz : 47...63Hz
 Eigenverbrauch: ≤ 2,5VA
 Hilfsspannung Uaux dc: 20...150Vdc - 150...250Vdc
 Eigenverbrauch : ≤ 1W
 Verpolungsschutz

ISOLATION (EN 60439-1, EN 60010-1)

Installationskategorie: III
 Verschmutzungsgrad: 2
 Isolationsspannung: 450V
 Stoßspannungsfestigkeit 5kV 1,2/50µs 0,5J
 Prüfkreis: Eingang, Relaisausgang, Hilfsspannung
 Prüfspannung 2,5kV R.M.S. 50Hz/1 min
 Prüfkreis : Eingang, Relaisausgang, Hilfsspannung
 Prüfspannung 4kV R.M.S. 50Hz/1 min
 Prüfkreis : alle Kreise und Erde

ELEKTROMAGNETISCHE VERTRÄGLICHKEIT

Emissionstest gem. EN 50081-1, EN 55011
 Immunitätstest gem. EN 50082-2

ARBEITSBEDINGUNGEN

Referenztemperatur (EN 60255-6): 20°C ± 2°C
 Nenntemperaturbereich (EN 60255-6): -5...40°C
 Grenztemperatur : -10...55°C
 Lagertemperatur (EN 60255-6): -40...70°C
 relative Luftfeuchte (EN 60255-6): 45...75% (ohne Kondensation)
 Für tropisches Klima geeignet
 Max. Verlustleistung¹: ≈ 2,2W
¹zur thermischen Dimensionierung des Schaltschranks

GEHÄUSE

Gehäuse: 2 TE DIN 43880
 Anschluss: Schraubanschluss für Leitung mit max. 4 mm²
 Befestigung: schnappbar auf DIN-Schiene 35mm
 Hutschienentyp : TH35-15 (EN60715)
 Gehäusematerial: Makrolon, selbstverlöschend
 Schutzart (EN60529): IP40 (Front), IP20 (Anschlüsse)
 Gewicht: 200 Gramm

Tolerance: 47...63Hz
 Rated burden: ≤2,5VA
 Rated value Uaux dc: 20...150Vdc – 150...250Vdc
 Rated burden: ≤1W
 Protected against incorrect polarity

INSULATION (EN 60439-1, EN 60010-1)

Installation category: III
 Pollution: degree: 2
 Insulation reference voltage: 450V
 Impulse voltage test 5kV 1,2/50µs 0,5J
 Considered circuits: input, relay output, aux. supply
 A.C. voltage test 2,5kV r.m.s. value 50Hz/1 min
 Considered circuits: input, relay output, aux. supply
 A.C. voltage test 4kV r.m.s. value 50Hz/1 min
 Considered circuits: all circuits and earth

ELECTROMAGNETIC COMPATIBILITY

Emission tests according to EN 50081-1, EN 55011
 Immunity tests according to EN 50082-2

ENVIRONMENTAL CONDITIONS

Reference temperature (EN 60255-6): 20°C ± 2°C
 Nominal temperature range (EN 60255-6): -5...40°C
 Limit temperature range: -10...55°C
 Limit temperature range for storage (EN 60255-6): -40...70°C
 Relative humidity (EN 60255-6): 45...75% (without condensing)
 Suitable for tropical climates
 Max. power dissipation¹: ≈ 2,2W
¹For switchboard thermal calculation

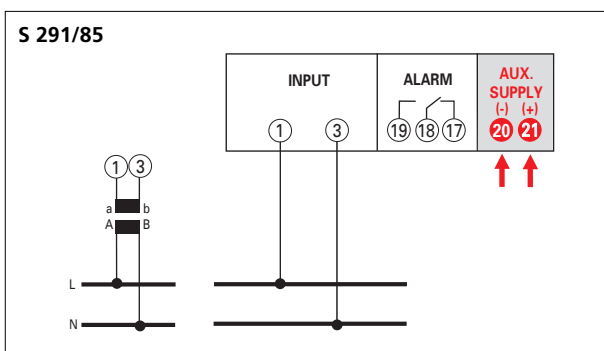
HOUSING

Custodia: 2 moduli DIN 43880
 Connections: screw terminals for cable up to 4 mm²
 Mounting: snap-on 35mm rail
 Rail type: top hat TH35-15(EN60715)
 Housing material: self-extinguishing makrolon
 Protection degree :(EN 60529): IP40 front frame, IP20 terminals
 Weight: 200 grams

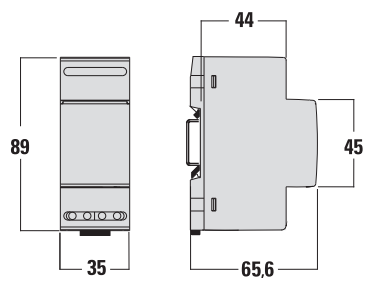
IME Messgeräte behält sich das Recht vor, die technischen Merkmale ohne Benachrichtigung zu ändern



ANSCHLUSSBILD WIRING DIAGRAM



ABMESSUNGEN DIMENSIONS



NT549 09 - 2016 5a Ed. pag.3/3