

Modulo IF96014 comunicazione BACNET

Abbinato a strumenti della serie Nemo 96HD/HD+, ne rende disponibili tramite comunicazione RS485 protocollo BACNET i dati riguardanti le misure effettuate ed i parametri di configurazione.

COMUNICAZIONE RS485 BACNET

Isolata galvanicamente da ingressi misura e alimentazione
Standard: RS485 - 3 fili
Trasmissione: asincrona seriale
Protocollo: BACNET MS-TP
Numero bit: 8
Bit di stop: 1
N° massimo di apparecchi collegabili in rete: 32
(fino a 128 con ripetitore RS485)
Distanza massima dal supervisore: 1200m

Module IF96014 BACNET communication

Used with meters of Nemo 96HD/HD+ series, it makes available by RS485 protocol BACNET communication the data concerning carried out measurements as well as configuration parameters.

RS485 BACNET COMMUNICATION

Galvanically insulated from measuring inputs and supply
Standard: RS485 - 3-wires
Transmission: asynchronous serial
Protocol: BACNET MS-TP
Number of bits: 8
Start bit: 1
Max. number of network-connectable meters: 32
(up to 128 with RS485 repeater)
Max. distance from the master: 1200m

Module IF96014 communication BACNET

En connexion à des appareils de la série Nemo 96HD/HD+, il rend disponible par communication lable by RS485 protocol BACNET les mesurages effectués et les paramètres de configuration.

COMMUNICATION RS485 BACNET

Isolée galvaniquement d'entrées de mesure et alimentation
Standard: RS485 - 3 files
Transmission: asynchrone en série
Protocol: BACNET MS-TP
Nombre de bit: 8
Bit de départ: 1
Nombre max. d'appareils qui peuvent être branchés en réseau: 32 (jusqu'à 128 avec répéteur RS485)
Distance maximale du superviseur: 1200m

Modul IF96014 BACNET-Kommunikation

Mit Geräte der Nemo 96HD/HD+ -Serie angeschlossen, stellt es, durch RS485 protocol BACNET-Kommunikation, die ausgeführte Messungen sowie die Konfigurationsparameter betreffende Daten zur Verfügung.

RS485 BACNET-KOMMUNIKATION

Galvanischisoliert von Messungseingänge und Versorgung
Standard: RS485 - 3 Leitungen
Übertragung: asynchrone serielle
Protocol: BACNET MS-TP
Bitzahl: 8
Stoppbit: 1
Höchstzahl der vernetzbaren Geräte: 32
(bis 128 mit RS485-Verstärker)
Höchstabstand von Überwacher: 1200m

MD

10781881



Cod. IF96014

PARAMETRI PROGRAMMABILI

N° indirizzo: 0...127
Velocità trasmissione:
9.600 - 19.200 - 38.400 - 76.800bit/s
Bit di parità: nessuna - pari - dispari
Net number: 0...4000

PROGRAMMABLE PARAMETERS

N° address: 0...127
Transmission speed:
9.600 - 19.200 - 38.400 - 76.800bit/second
Parity bit: none - even - odd
Net number: 0...4000

PARAMETRES PROGRAMMABLES

N° adresse: 0...127
Vitesse de transmission:
9.600 - 19.200 - 38.400 - 76.800 bits/seconde
Bit de parité: aucun - pair - impair
Net number: 0...4000

PROGRAMMIERBARE PARAMETER

Adressennummer: 0...127
Übertragungsgeschwindigkeit:
9.600 - 19.200 - 38.400 - 76.800 Bit/Sekunde
Paritätsbit: kein - gerade - ungerade
Nummern von Teil-Netzwerken: 0...4000

ATTENZIONE!

L'inserimento dei moduli deve essere effettuato con lo strumento non alimentato.

ATTENTION!

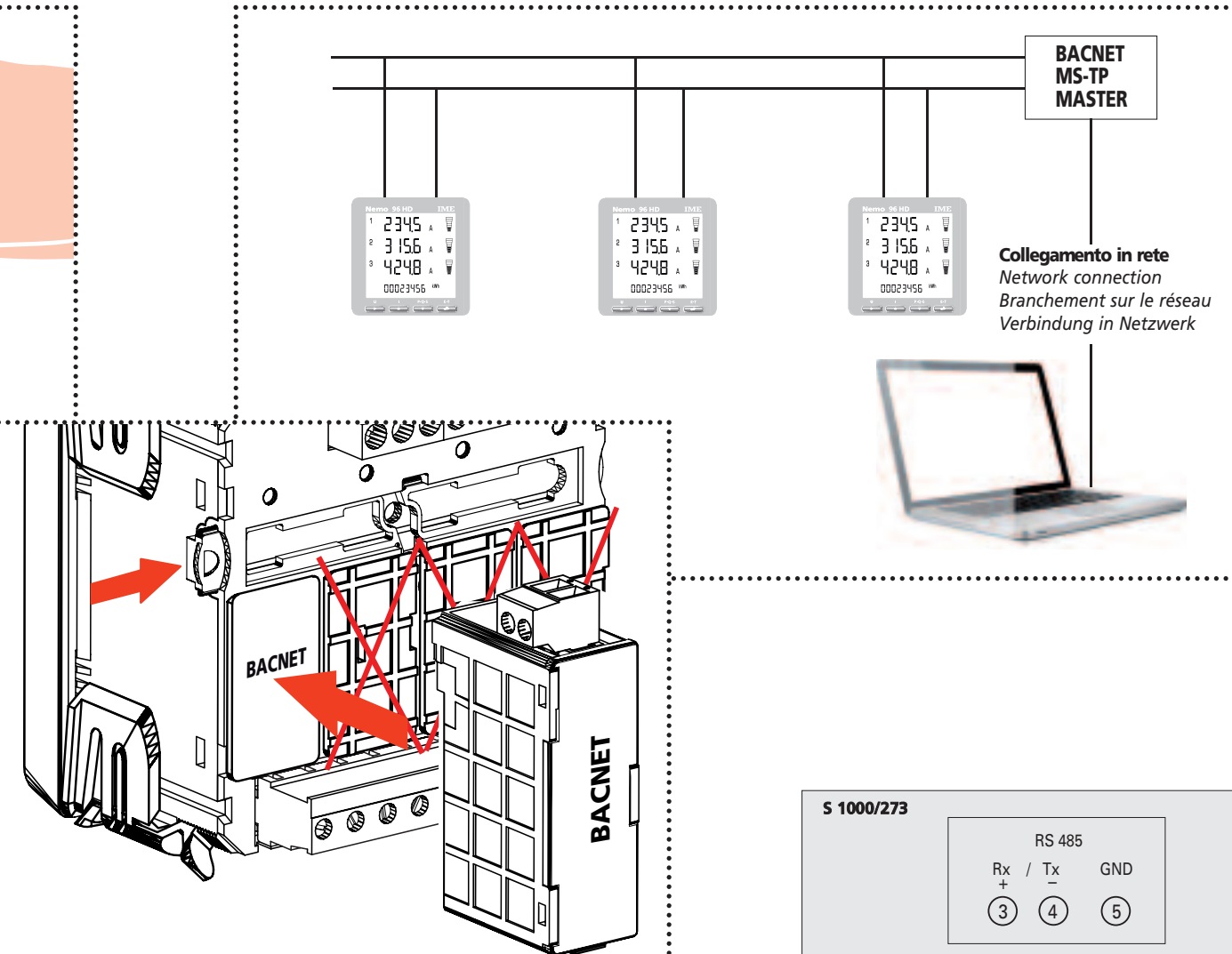
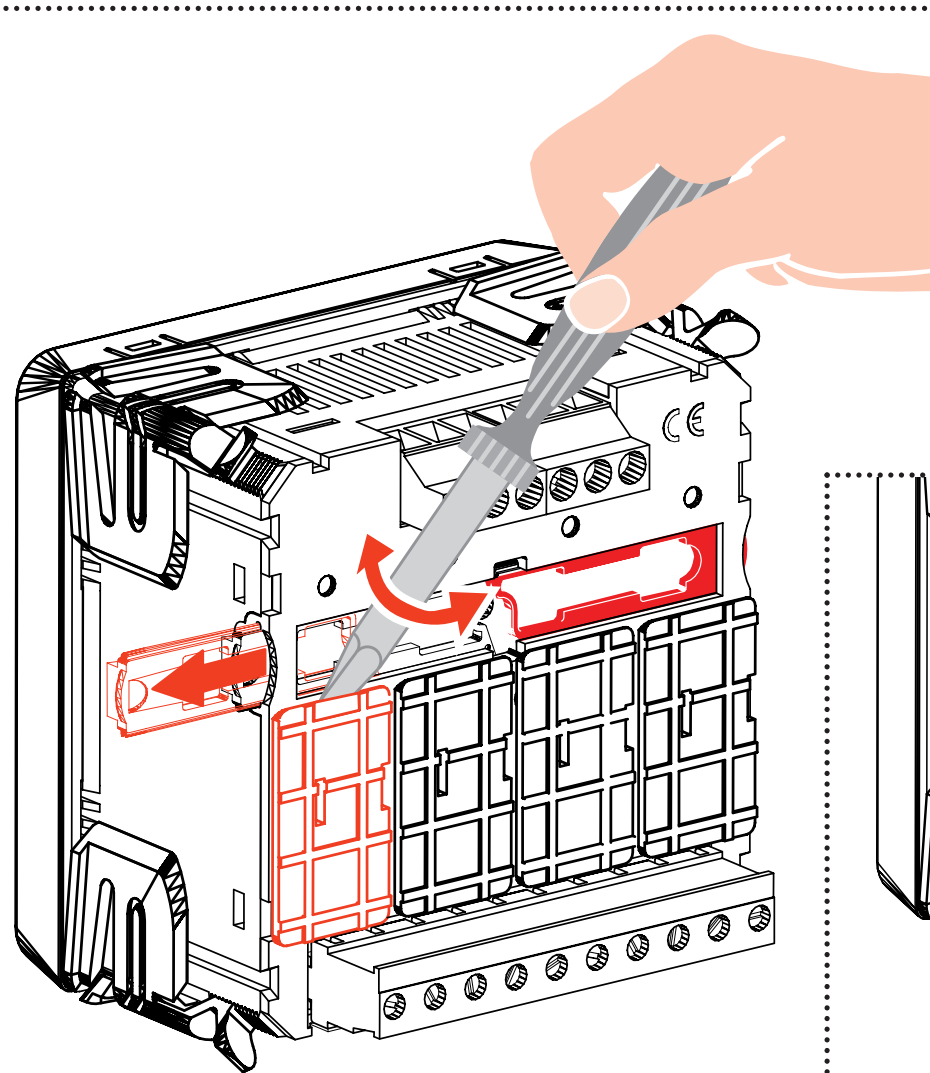
Modules must be connected with non-fed meter.

ATTENTION!

Les modules doivent être branchés avec l'appareil sans alimentation.

ACHTUNG!

Modul müssen mit Gerät ohne Versorgung angeschlossen.



ISTRUMENTI MISURE ELETTRICHE SpA

Via Travaglia 7
20094 CORSICO (MI)
ITALIA
Tel. +39 02 44 878.1
www.imeitaly.com
info@imeitaly.com



Ingresso programmazione
 Input programming
 Entrée programmation
 Programmierung seingang



Indietro una pagina
 A page backward
 Une page en arrière
 Eine Seite zurück



Uscita senza salvataggio
 Exite without backup
 Sortie sans sauvegarde
 Ausgang ohne Speicherung



*= Valido solo quando ci sono più moduli
 *= Valable seulement quand il y a beaucoup de modules

*= Valid only when there are many modules
 *= Gültig nur wenn gibt es viele Modul

***Modulo successivo**
 Next module
 Module suivant
 Nächster Modul



***Modulo precedente**
 Previous module
 Module précédent
 Vorheriger Modul

PASSWORD

PASSWORD

MOT-CLE

KENNWORT



PROTOCOLLO

PROTOCOL

PROTOCOL

PROTOKOLL



PASSWORD 1

PASSWORD 1

MOT-CLE 1

KENNWORT 1



PREMERE + VOLTE

PRESS MANY TIMES

APPUYER PLUSIEURS FOIS

DRÜCKEN MEHRERE MALE



INDIRIZZO

ADDRESS

ADRESSE

ADRESSE

PASS 0000 PASS 3000 PASS 3000 PASS 3002

SEL PrOt nAdB5 SEL PrOt n2 SEL PrOt nBUS SEL PrOt nTCP SEL PrOt nARCn

PASS 0000 PASS 1000

---A Addr 055 conn

▲ **Incrementa valore**
 Increases the value
 Augmente la valeur
 Erhöht den Wert

▶ **Sposta il cursore**
 Move the cursor
 Déplace le curseur
 Rückt den Cursor

VELOCITA' TRASMISSIONE

TRANSMISSION SPEED

VITESSE DE TRANSMISSION

ÜBERTRAGUNGSGESCHWINDIGKEIT



BIT DI PARITA'

PARITY BIT

BIT DE PARITE

PARITÄTSBIT



NET NUMBER

NET NUMBER

NET NUMBER

NUMMERN VON TEIL-NETZWERKEN



PASSWORD 2

PASSWORD 2

MOT-CLE 2

KENNWORT 2



SALVA

SAVE

SAUVE

RETTET

---A bAUD 96 k conn ---A bAUD 192 k conn ---A bAUD 384 k conn ---A bAUD 768 k conn

---A PAR nonE conn ---A PAR odd conn ---A PAR EUE n conn

---A nE 0000 conn

▲ **Incrementa valore**
 Increases the value
 Augmente la valeur
 Erhöht den Wert

▶ **Sposta il cursore**
 Move the cursor
 Déplace le curseur
 Rückt den Cursor

PASS 0000

SAVE